

# ИНФОРМАЦИЯ О ПРОИЗВОДСТВЕ МОЛОКА В МУНИЦИПАЛЬНЫХ ОБРАЗОВАНИЯХ КРАСНОДАРСКОГО КРАЯ ПО СОСТОЯНИЮ НА 04.02.2025 ГОДА

Наименование района (города)	Количество фуражных коров на:			Валовой надой, тн:			Суточный удой, кг:		
	текущ. дату 2025г	текущ. дату 2024г	2025 (+/-) к 2024г	2025г	2024г	2025 (+/-) к 2024г	2025г	2024г	2025 (+/-) к 2024г
Абинский район	578	562	16	13,9	11,7	2,2	24	20,8	3,2
Анапа г.- к.	596	738	-142	6,49	9,43	-2,94	10,9	12,8	-1,9
Апшеронский р-н	90	107	-17	1,12	1,16	-0,04	12,4	10,8	1,6
Армавир									
Белоглинский р-н	1 519	1 406	113	35,2	31,26	3,94	23,2	22,2	1
Белореченский р-н	472	472		8,83	8,72	0,11	18,7	18,5	0,2
Брюховецкий р-н	7 376	7 780	-404	193,35	194,35	-1	26,2	25	1,2
Выселковский р-н	13 071	12 429	642	360,18	356,78	3,4	27,6	28,7	-1,1
Геленджик г									
Горячий ключ город	173	129	44	2,94	2,12	0,82	17	16,4	0,6
Гулькевичский р-н	3 654	3 677	-23	82,29	82,21	0,08	22,5	22,4	0,1
Динской р-н	3 933	3 777	156	81	78,4	2,6	20,6	20,8	-0,2
Ейский р-н	3 921	3 877	44	95,15	93,44	1,71	24,3	24,1	0,2
Кавказский р-н	533	533		9,48	9,16	0,32	17,8	17,2	0,6
Калининский р-н	6 230	5 945	285	213,9	199,6	14,3	34,3	33,6	0,7
Каневский р-н	18 867	16 893	1 974	634,76	500,62	134,14	33,6	29,6	4
Кореновский р-н	3 992	3 935	57	100,45	92,42	8,03	25,2	23,5	1,7
Красноармейский р-н	4 695	5 798	-1 103	116,3	131,8	-15,5	24,8	22,7	2,1
Краснодар г	2 257	2 193	64	74,99	73,24	1,75	33,2	33,4	-0,2
Крыловский р-н	1 483	1 450	33	36,05	36,08	-0,03	24,3	24,9	-0,6
Крымский р-н	647	512	135	11,64	9,16	2,48	18	17,9	0,1
Курганинский р-н	1 186	1 469	-283	23,7	28	-4,3	20	19,1	0,9
Куцевский р-н	3 051	2 979	72	70	66,15	3,85	22,9	22,2	0,7
Лабинский р-н	1 263	1 233	30	16,7	22,54	-5,84	13,2	18,3	-5,1
Ленинградский р-н	2 731	2 934	-203	65,07	65,27	-0,2	23,8	22,2	1,6
Мостовский р-н	705	563	142	15,3	12,6	2,7	21,7	22,4	-0,7
Новокубанский р-н	9 788	9 746	42	271,9	268,6	3,3	27,8	27,6	0,2
Новопокровский р-н	631	752	-121	15,14	15,56	-0,42	24	20,7	3,3
Новороссийск г	60	54	6	0,78	1,03	-0,25	13	19,1	-6,1
Отраденнский р-н	1 456	1 436	20	33,72	29,5	4,22	23,2	20,5	2,7
Павловский р-н	12 018	11 743	275	375,2	353,6	21,6	31,2	30,1	1,1
Приморско-Ахтарский р-н	348	341	7	6,94	6,8	0,14	19,9	19,9	
Северский р-н	1 674	1 797	-123	38,8	41,01	-2,21	23,2	22,8	0,4
Славянский р-н	1 321	1 321		22,35	22,2	0,15	16,9	16,8	0,1
Сочи город	72	28	44	0,79	0,34	0,45	11	12,1	-1,1
Староминский р-н	3 771	3 999	-228	106,45	106,38	0,07	28,2	26,6	1,6
Тбилисский р-н	3 870	4 413	-543	119,5	124,21	-4,71	30,9	28,1	2,8
Темрюкский р-н	415	475	-60	5,81	6,46	-0,65	14	13,6	0,4
Тимашевский р-н	3 783	3 898	-115	121,02	128,83	-7,81	32	33,1	-1,1
Тихорецкий р-н	3 351	2 896	455	98,1	85,74	12,36	29,3	29,6	-0,3
Туапсе г	115	133	-18	2,18	2,39	-0,21	19	18	1
Успенский р-н	1 614	1 731	-117	26,47	32,5	-6,03	16,4	18,8	-2,4
Усть-Лабинский р-н	6 696	6 612	84	189,95	188,72	1,23	28,4	28,5	-0,1
Щербиновский р-н	6 343	6 323	20	197,5	192,55	4,95	31,1	30,5	0,6
<b>ИТОГО по краю</b>	<b>140 349</b>	<b>139 089</b>	<b>1260</b>	<b>3 901,39</b>	<b>3 722,63</b>	<b>178,76</b>	<b>27,8</b>	<b>26,8</b>	<b>1</b>

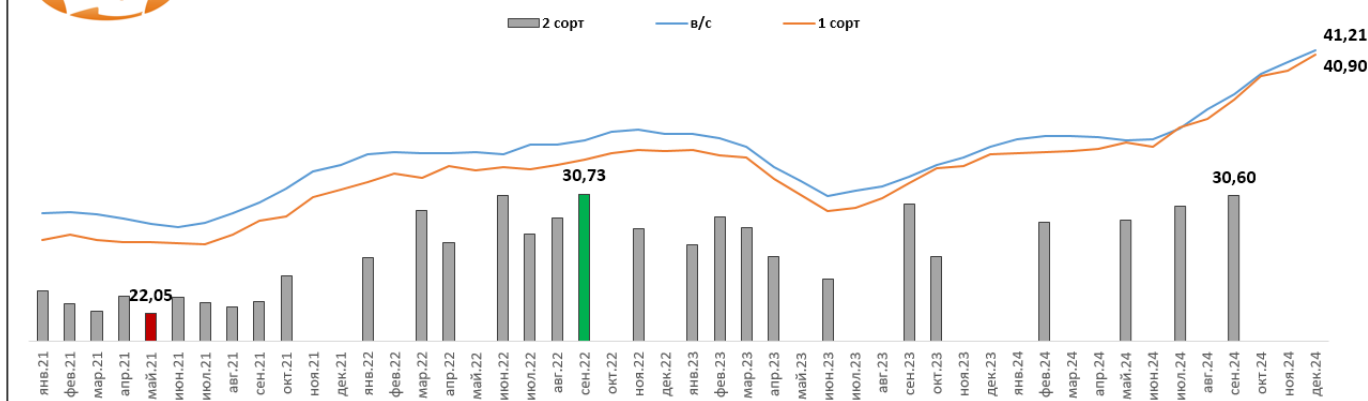
ИСТОЧНИК: Минсельхоз Краснодарского края

## Средняя закупочная цена на молоко, закупаемое молочными заводами Краснодарского края от сельхозорганизаций руб./кг.

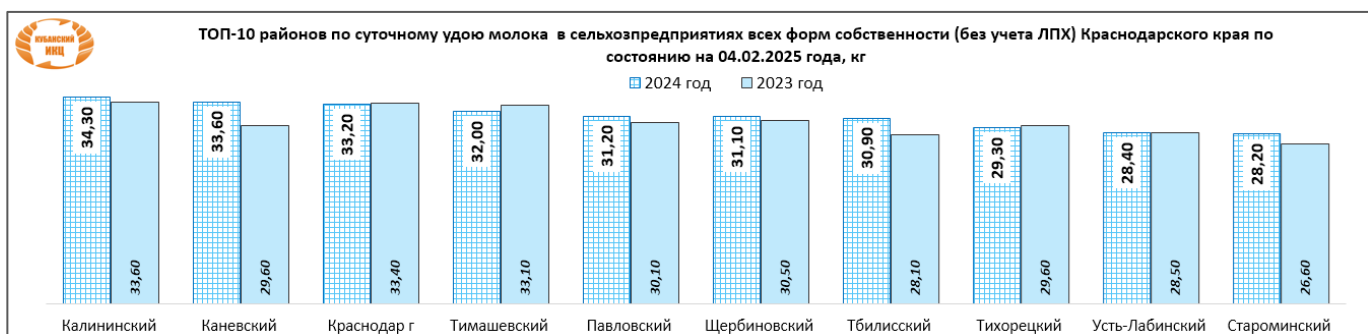
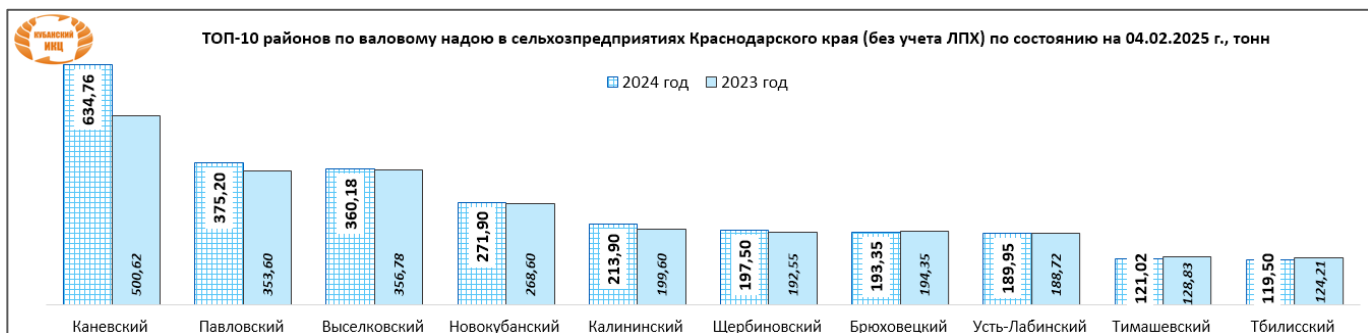
Период	в/с	с НДС	1 сорт	с НДС	2 сорт	с НДС
На 1 января 2025 года	41,21	45,34	40,90	44,99	0,00	0,00
На 1 декабря 2024 года	40,35	44,39	39,75	43,72		
На 1 ноября 2024 года	39,45	43,40	39,33	43,26		
На 1 октября 2024 года	37,97	41,77	37,63	41,40	30,60	33,66
На 1 сентября 2024 года	36,89	40,58	36,18	39,79		
На 1 августа 2024 года	35,50	39,05	35,58	39,14	29,85	32,84
На 1 июля 2024года	34,69	38,16	34,17	37,59		
На 1 июня 2024 года	34,65	38,12	34,52	37,98	28,85	31,74
На 1 мая 2024 года	34,91	38,40	34,01	37,41		
На 1 апреля 2024 года	34,95	38,44	33,90	37,29		
На 1 марта 2024 года	34,97	38,47	33,81	37,19	28,64	31,50
На 1 февраля 2024 года	34,70	38,17	33,71	37,08		
На 1 января 2024 года	34,16	37,57	33,65	37,02		



Средняя цена на молоко, закупаемое молзаводами Краснодарского края у сельхозорганизаций, руб./кг без НДС



### Рейтинг муниципальных образований Краснодарского края по производству молока в сельхозпредприятиях, КФХ и ИП Краснодарского края (без учета ЛПХ)



ИСТОЧНИК: Минсельхоз Краснодарского края

**Информация подготовлена отделом информационно-аналитическим  
ГКУ КК «Кубанский сельскохозяйственный информационно-консультационный центр»**

Информация предоставляется «как есть» и только для информационных целей, не для торговых целей или консультаций, и публикуется с задержкой.