

О СИТУАЦИИ НА РЫНКЕ ЗЕРНОВЫХ В КРАСНОДАРСКОМ КРАЕ ПО СОСТОЯНИЮ НА 21.10.2022 ГОДА

В начале обзора немного об основных сельскохозяйственных работах в Краснодарском крае. По оперативной информации Минсельхоза Краснодарского края продолжается уборка зерновых и масличных культур, активно ведется сев озимых зерновых под урожай 2023 года.

Уборка зерновых и масличных во всех категориях хозяйств по состоянию на 20.10.2022г.

Наименование культуры	План, т.га	Факт, т.га	%	Валовой сбор, т.тн	Урожайность, ц/га
Кукурузы	426,4	326,2	77	1900,4	58,3
Подсолнечника (на 13.10.22)	507,6	485,6	96	1222	25,2
Сои (на 13.10.21)	185,4	152,4	82	339,8	22,3
Риса (обмолочено)	92,3	63,1	68	440,2	69,8

Подготовка почвы под сев озимых урожая 2023 года по состоянию на 20.10.2022г.

Наименование культуры	единица измерения	2022 год			на эту дату 2021 г.	+/- к 2021г.
		План	Факт	%		
Всего	т.га	1800,3	1719,9	96	1664,9	55,0
колосовые культуры	т.га		476,0		508,5	-32,5
сахарная свекла	т.га		117,0		115,0	2,0
соя	т.га		150,6		125,2	25,4
подсолнечник	т.га		455,7		400,4	55,3
кукуруза на силос	т.га		77,1		77,6	-0,5
кукуруза на зерно	т.га		257,8		295,5	-37,7

Сев озимых колосовых культур на зерно урожая 2023 года по состоянию на 20.10.2022г.

Наименование культуры	2022 год			На эту дату 2021г.	(+/-) к 2021 г.
	План, т.га	Факт, т.га	%		
Всего	1776,1	1542,9	87	1423,3	119,6
в том числе на площади:					
с основным внесением удобрений		1111,1		895,5	215,6
с припосевным внесением удобрений		1081,4		1195,6	-114,2
Сев озимой пшеницы	1603,0	1371,7	86	1249,6	122,1
Сев озимого ячменя	172,2	170,5	99	172,7	-2,2
Сев озимой тритикале	0,9	0,7	75	0,9	-0,2
Сев озимой ржи	0,01	0,01	100	0,09	-0,08
Сев озимого рапса	84,0	85,6	102		

Информация о выданной продукции урожай 2022 год по пунктам по Новороссийскому филиалу на 14.10.2022г.

Наименование культур	Кол-во тонн ВСЕГО	Новороссийск	Тамань	Темрюк	Туапсе	Ейск	Кавказ	Кавказ (рейд)
Всего с 01.07.2022г.	8 865 607	3 488 518	957 549	7 722	141 924	284 710	39 063	3 946 121
В т.ч. пшеницы	7 666 123	3 083 932	575 983		141 924	264 895	10 111	3 589 278
В т.ч. ячмень	1 199 484	404 586	381 566	7 722		19 815	28 952	356 843

Перейдем непосредственно к ценам на зерновые в Краснодарском крае и некоторых регионах ЮФО.

Оптовые закупочные цены на пшеницу 5 класс (руб./т), без НДС на 20.10.2022г.

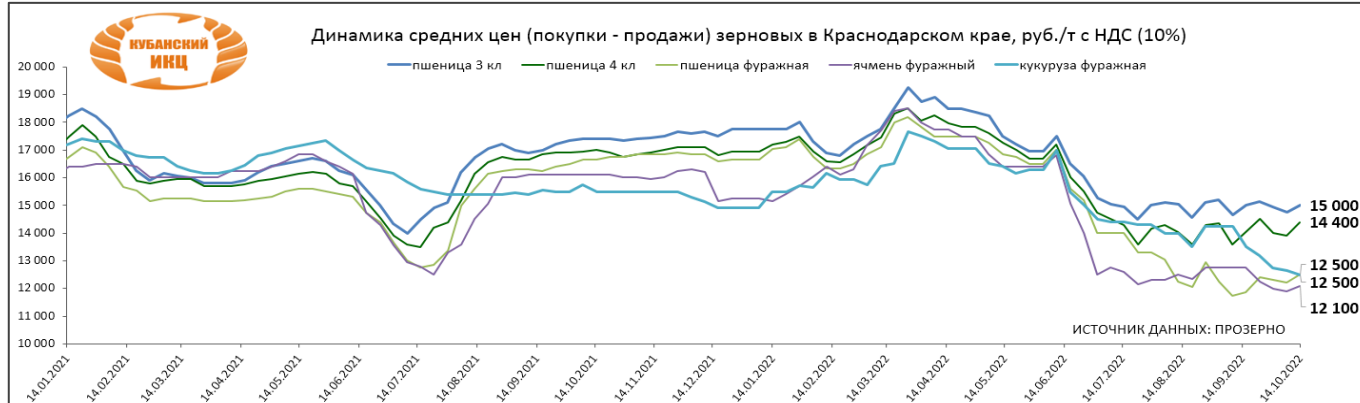
Наименование региона/фирмы	цены на пшеницу 5 класс		
	минимальные	максимальные	средние
Азов	11 400	13000	11 711
Азовский портовый элеватор (Астон)	11 400	11700	11 533
РИФ ТД (РИФ)	11 400	13000	11 800
Кавказ (порт)	11 700	11700	11 700
Морской грузовой терминал Кавказ (РИФ)	11 700	11700	11 700
Краснодар	9 750	11500	10 938
Био Ферма, Кисляковка (Астон)	11 200	11500	11 333
Ладожский элеватор (РИФ)	9 750	9750	9 750
Новороссийск	11 100	12700	11 650
НЗТ (Астон)	11 100	11100	11 100
НЗТ СРТ (Зерно-Трейд)	11 300	11500	11 400
Зерновой терминал "КСК" (РИФ)	12 700	12700	12 700
Ростов-на-Дону	9 600	11800	11 034
Астон, АО	11 400	11700	11 533
Глубокинский филиал (Астон)	10 500	10800	10 633
Константиновский филиал (Астон)	11 000	11300	11 133

Порт Эльдако, ООО (РЗ Агро)	11 400	11600	11 500
Трубецкой филиал (Астон)	10 600	10900	10 733
Багаевский водный терминал (Астон)	11 200	11500	11 333
Витерра Рус (Ростов-на-Дону)	11 400	11700	11 550
Николаевское хлебоприемное (Астон)	10 900	11200	11 033
РММП-Зерно (Деметра Трейдинг)	11 500	11800	11 667
Кировский Филиал (Юг Руси)	10 700	10900	10 800
Миллеровское ХПП (РИФ)	9 600	9600	9 600
Успенский Филиал (Юг Руси)	10 200	10400	10 300
Целинский ф-л (Юг Руси)	10 400	10600	10 500
Таганрог	10 400	11600	11 050
ТСРЗ СРТ (Зерно-Трейд)	11 000	11400	11 233
Сальский ф-л Хлебозавод (Юг Руси)	10 400	10600	10 500
ТСРЗ, ООО (РИФ)	11 600	11600	11 600

ИСТОЧНИК: zerno.ru

Средние цены(покупки-продажи) зерновых в Краснодарском крае, руб./тн. с НДС (10%)

индекс ПроЗерно	16.09.2022	23.09.2022	30.09.2022	07.10.2022	14.10.2022	изменение за неделю, %	изменение к 2021 году, %	изменение к началу года, %
пшеница 3 кл	15 000	15 150	14 950	14 750	15 000	↑ 2	↓ -14	↓ -15
пшеница 4 кл	14 050	14 500	14 000	13 900	14 400	↑ 4	↓ -15	↓ -15
пшеница фуражная	11 850	12 400	12 300	12 200	12 500	↑ 2	↓ -25	↓ -25
ячмень фуражный	12 750	12 250	12 000	11 900	12 100	↑ 2	↓ -25	↓ -21
кукуруза фуражная	13 500	13 200	12 750	12 650	12 500	↓ -1	↓ -19	↓ -16



Структура экспорта продукции АПК Краснодарского края в разрезе товарных групп

	2019, тыс. долларов США	2020, тыс. долларов США	2021, тыс. долларов США	прирост в 2021 к 2020, %	2021 на 16.10.2021, тыс. долларов США	2022 на 16.10.2022, тыс. долларов США	прирост в 2022 к 2021, %
Пшеница	1 703 945,6	1 673 256,1	1 866 628,4	11,6	1 157 969,0	1 211 607,1	4,6
Ячмень	30 998,9	92 583,8	167 545,2	81	104 843,6	73 754,8	-29,7
Кукуруза	35 546,8	85 516,0	180 477,5	в 2 раза больше	162 501,5	138 869,7	-14,5
Рис	48 958,1	33 286,6	37 092,6	11,4	26 738,5	12 657,3	-52,7
Гречиха, просо, проч.	1 146,3	2 049,3	2 043,5	-0,3	1 323,9	5 253,7	в 4 раза больше
Овёс	1 049,2	1 163,6	3 759,6	в 3 раза больше	3 524,2	1 482,5	-57,9
Рожь		0		-100		891	0
Сорго зерновое	166,6	556,8	420,4	-24,5	420,4	14,4	-96,6
Общий итог	1 821 811,5	1 888 412,3	2 257 967,0	19,6	1 457 321,1	1 444 530,6	-0,9

ИСТОЧНИК: <https://regions.aemcx.ru>

Для написания информации использовались следующие источники: ПроЗерно, Зерновой портал Центрального Черноземья, Зерно Он-Лайн, Зерно.ру, Минсельхоз РФ, agrochart_rusgrain.org. finmarket и другие

**Информация подготовлена отделом информационно-аналитическим
ГКУ КК «Кубанский сельскохозяйственный информационно-консультационный центр»**

Информация предоставляется «как есть» и только для информационных целей, не для торговых целей или консультаций, и публикуется с задержкой.