

О СИТУАЦИИ НА РЫНКЕ ЗЕРНОВЫХ В КРАСНОДАРСКОМ КРАЕ ПО СОСТОЯНИЮ НА 11.12.2020 ГОДА

По оперативным данным ежедневного мониторинга о ходе сельскохозяйственных работ в хозяйствах агропромышленного комплекса в крае продолжается работы по уходу за озимыми культурами, по мониторингу состояния озимых культур.

Состояние **озимых культур урожая 2021 г.** во всех категориях хозяйств на *09.12.2020г.* оценивается как: хорошее на 958,99 т.га, удовлетворительное на площади 809,76 т.га, плохое на площади 8,5 т.га и еще нет всходов на площади 5,6 т.га.

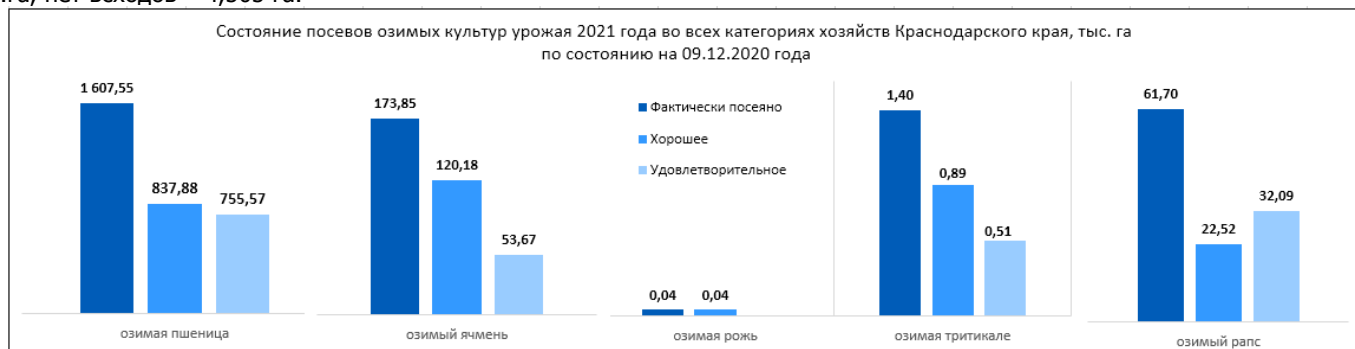
Состояние **озимой пшеницы урожая 2021г.:** хорошее – 837,88 т.га, удовлетворительное – 755,57 т.га, плохое – 8,5 т.га, нет всходов – 5,6 т.га.

Состояние **озимого ячменя урожая 2021г.:** хорошее – 120,18 т.га, удовлетворительное – 53,67 т.га.

Состояние **озимой ржи урожая 2021 г.** хорошее на 0,04 т.га.

Состояние **озимой тритикале урожай 2021г.:** хорошее – 0,89 т.га, удовлетворительное – 0,51 т.га.

Состояние **озимого рапса урожая 2021г.:** хорошее – 22,52 т.га, удовлетворительное – 32,09 т.га, плохое – 2,587 т.га, нет всходов – 4,505 га.



Количество зерна, масло семян на токах, складах и хозяйствах Краснодарского края урожая 2019 и 2020 гг. по состоянию на *08.12.2020 года*, составляет **2 362,18** т.тн (-165,48 т.тн за неделю), из них пшеницы продовольственной – 1 092,6 т.тн; пшеницы фуражной – 159,29 т.тн; ячменя – 124,86 т.тн; кукурузы – 471,78 т.тн; риса – 284,5 т.тн; подсолнечника – 168,74 т.тн; сои – 59,31 т.тн; рапса – 1,1 т.тн.



Создание запасов зерна пшеницы 3 класса урожая 2020 года для нужд хлебопечения в МО: потребность 118 420 тн, фактически созданы запасы – 120 770 тн (102%) Расход зерна для производства муки для хлебопечения – 26 106 тн, остаток зерна составляет –94 664 тн.

Остаток зерна пшеницы 3 класса урожая 2019 г. составляет 598 тн.

По предоставленной информации элеваторами и ХПП по состоянию на 10.12.2020 года, **наличие на элеваторах Краснодарского края зерновых, зернобобовых и масличных культур урожая 2020 года** составляет 1 120,7 тыс.т, из них: пшеницы - 564,9 тыс.т, ячменя - 74,4 тыс.т, подсолнечника - 62,7 тыс.т, кукурузы -192,1 тыс.т, сои - 37,2 тыс.т, риса - 174,6 тыс.т, гороха - 1,8 тыс.т, других культур - 13,2 тыс.т.

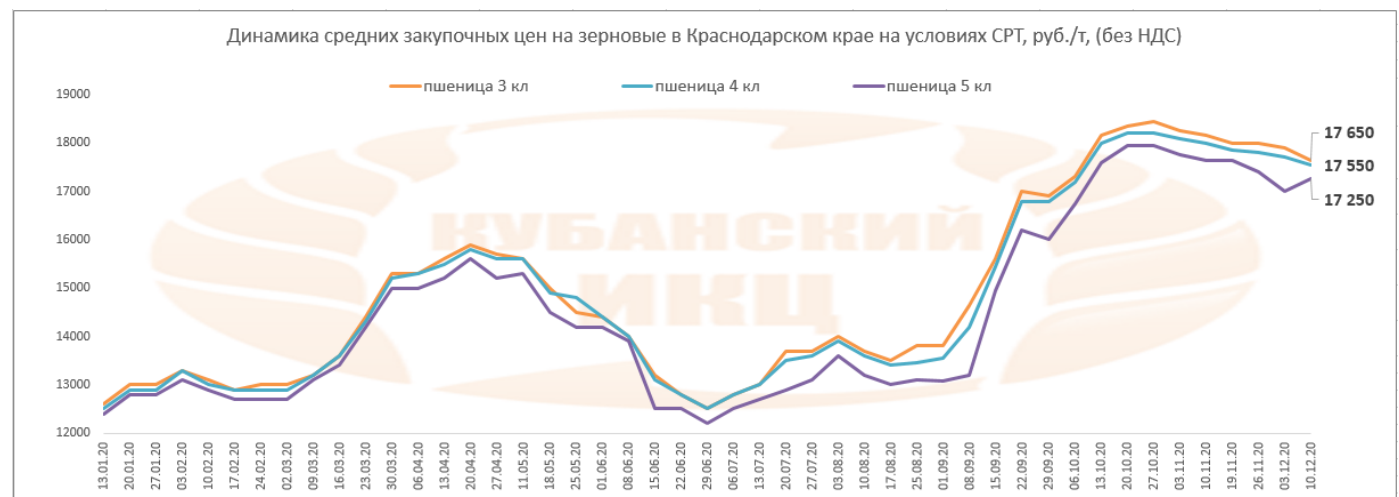
Теперь перейдем непосредственно к ценам на зерновые в Краснодарском крае

Средние цены (покупки – продаж) в южных регионах России, руб./тн, EXW с НДС(10%) ПроЗерно

наименование продукции	дата	Ростовская область	Краснодарский край	Ставропольский край
Пшеница 3 класс	20.11.2020	19000-19900	19200-20000	18800-19700
	27.11.2020	18800-19800	19000-20000	18600-19600
	04.12.2020	18500-19600	18600-19800	18300-19600
Пшеница 4 класс	20.11.2020	18500-19500	18600-19800	18000-19200
	27.11.2020	18300-19500	18500-19600	18000-19200
	04.12.2020	18000-19300	18200-19500	18000-19200
Пшеница фуражная	20.11.2020	17700-18800	18000-18900	17600-18700
	27.11.2020	17600-18600	18000-18800	17500-18600
	04.12.2020	17500-18500	17900-18800	17500-18500
Ячмень фуражный	20.11.2020	15000-16000	16000-17200	15000-16000

	27.11.2020	15000-16000	16000-17300	15000-16000
	04.12.2020	15000-16000	16000-17300	15000-16000
Кукуруза фуражная	20.11.2020	16300-17800	16600-18000	16200-17600
	27.11.2020	16300-17800	16600-18000	16200-17600
	04.12.2020	15000-16000	16000-17300	15000-16000

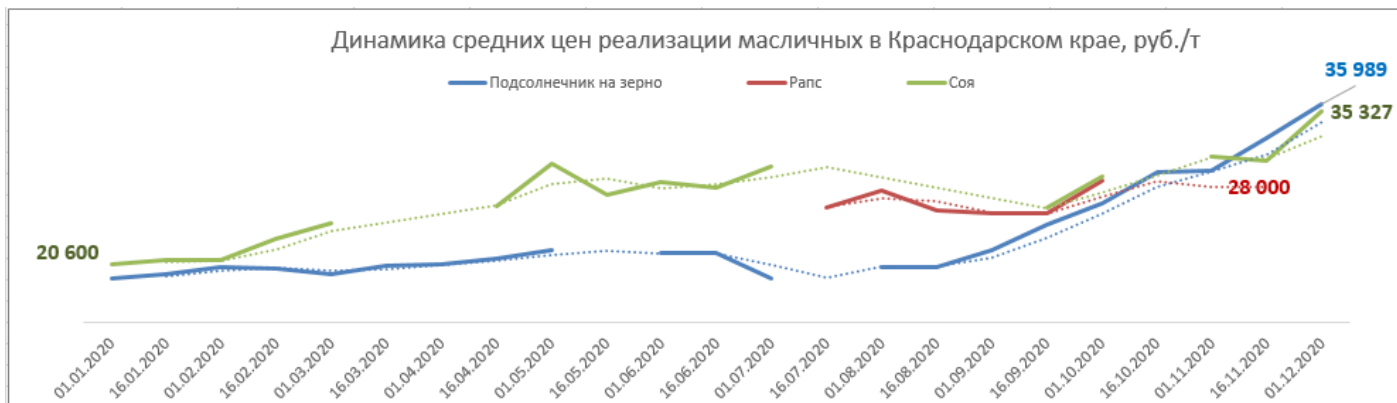
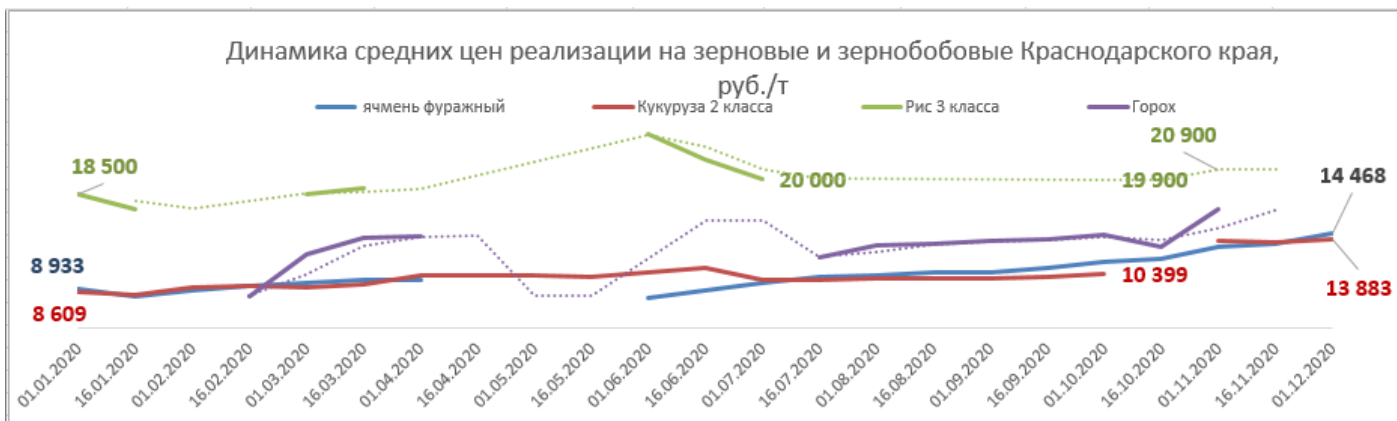
Средние цены (покупки-продажи) на зерновые, руб./т (без НДС) в Новороссийске на условиях СРТ							
Наименование продукции	10.11.20	19.11.20	26.11.20	03.12.20	10.12.20	изменение за неделю, %	изменение за год, %
пшеница 3 кл	18 150	18 000	18 000	17 900	17 650	-1%	40%
пшеница 4 кл	18 000	17 850	17 800	17 700	17 550	-1%	40%
пшеница 5 кл	17 650	17 650	17 400	17 000	17 250	1%	39%



Сведения о средних ценах производителей на реализованную сельскохозяйственную продукцию в Краснодарском крае, руб./т (данные ГКУ КК "Кубанский сельскохозяйственный ИКЦ")

Наименование продукции	01.09.2020	16.09.2020	01.10.2020	16.10.2020	01.11.2020	16.11.2020	изменение за месяц, %	изменение к началу года, %	изменение к 2019 г., %
Пшеница мягкая 3 класса	13 546	13 842	14 506	15 438	16 985	17 348	↑ 12%	↑ 44%	↑ 53%
Пшеница мягкая 4 класса	12 841	13 373	14 061	15 177	16 166	17 133	↑ 13%	↑ 49%	↑ 52%
Пшеница фуражная	11 700	11 860	11 830	12 393	12 622	13 750	↑ 11%	↑ 34%	↑ 41%
ячмень продовольственный	11 900		12 212		14 894		#ДЕЛ/0!	#ДЕЛ/0!	↓ -100%
ячмень фуражный	10 611	11 050	11 567	12 000	13 200	13 530	↑ 13%	↑ 67%	↑ 50%
Кукуруза 2 класса	9 900	10 117	10 399		13 685	13 650	#ДЕЛ/0!	↑ 64%	↑ 51%
Рис 3 класса			19 900		20 900		#ДЕЛ/0!	↓ -100%	#ДЕЛ/0!
Горох	13 767	13 900	14 403	13 200	16 939		↓ -100%	#ДЕЛ/0!	↓ -100%
Подсолнечник на зерно	21 975	24 369	26 529	29 500	29 627	32 733	↑ 11%	↑ 67%	↑ 89%
Рапс	25 500	25 500	28 606		28 000		#ДЕЛ/0!	#ДЕЛ/0!	#ДЕЛ/0!
Соя		26 000	29 085		30 961	30 500	#ДЕЛ/0!	↑ 45%	↑ 49%





**Информация подготовлена отделом информационно-аналитическим
ГКУ КК «Кубанский сельскохозяйственный информационно-консультационный центр»**

Информация предоставляется «как есть» и только для информационных целей, не для торговых целей или консультаций, и публикуется с задержкой.