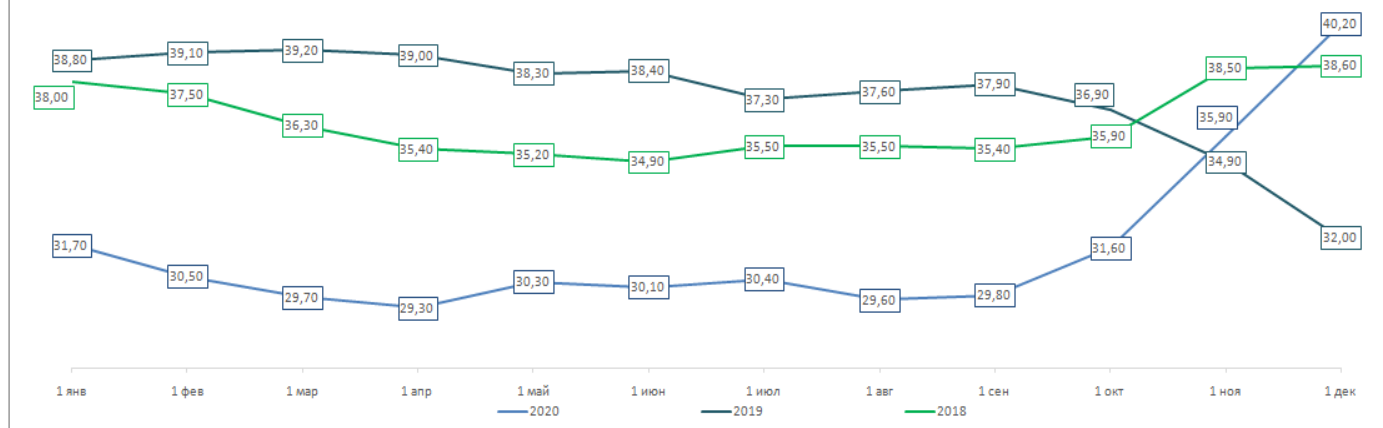


О СИТУАЦИИ НА РЫНКЕ САХАРА В КРАСНОДАРСКОМ КРАЕ ПО СОСТОЯНИЮ НА 25.12.2020 ГОДА

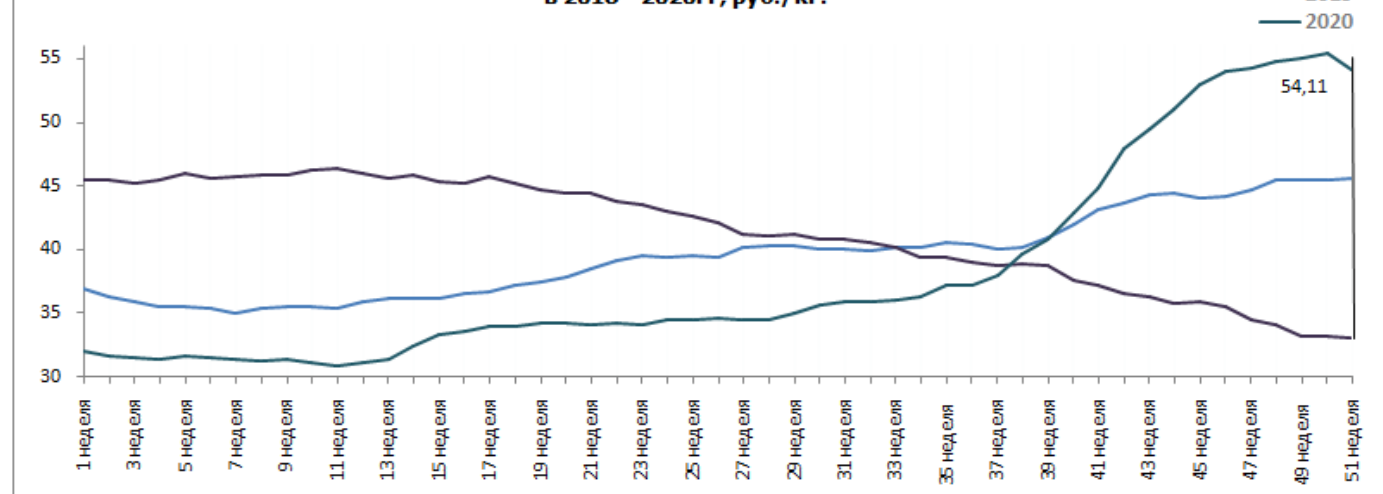
**Динамика средних оптово-отпускных цен (мелкий опт) на сахар-песок в Краснодарском крае
в 2018-2020гг., руб./кг. (данные РЭК)**



**Средние потребительские цены на сахар-песок в городах Краснодарского края на 21.12.2020 года
(данные Крайстат)**

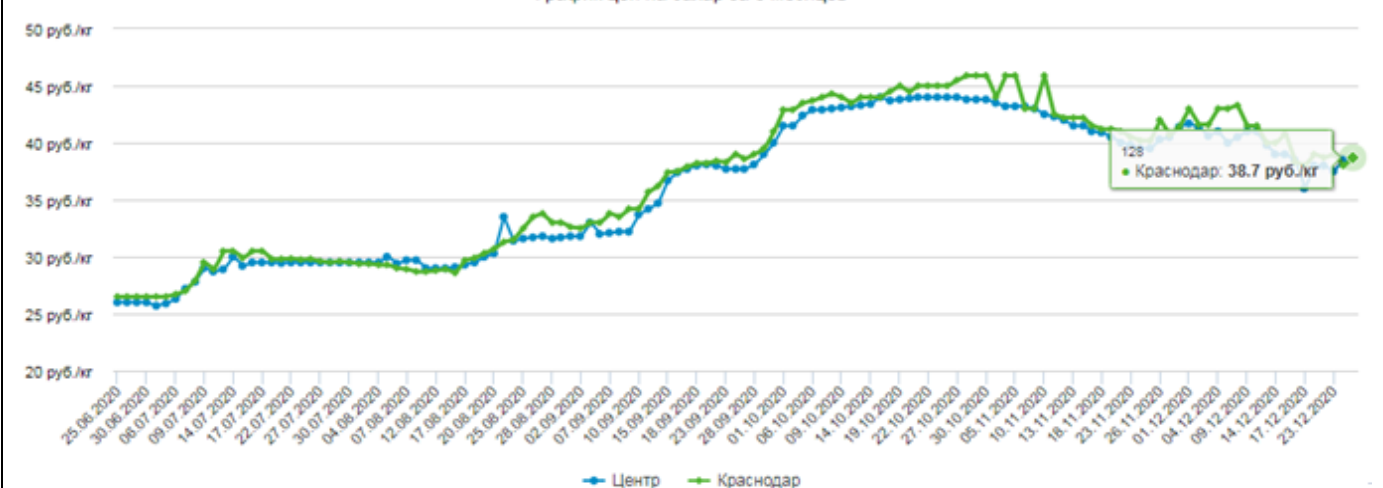
Наименование	Краснодарский край	Краснодар	Армавир	Ейск	Новороссийск	Сочи	Туапсе
Сахар-песок, за кг	54,11	54,04	54,36	53	52,64	56,84	54,49

**Динамика средних потребительских цен на сахар-песок в Краснодарском крае
в 2018 - 2020гг, руб./кг.**



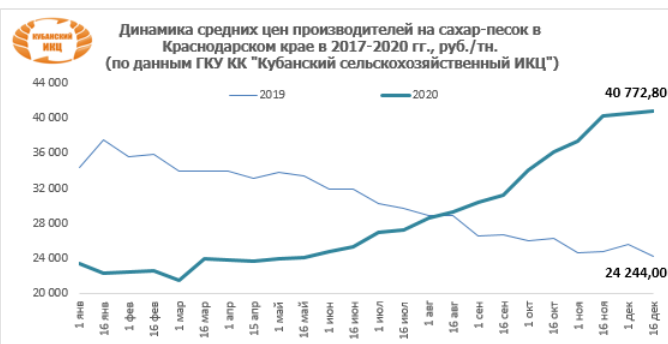
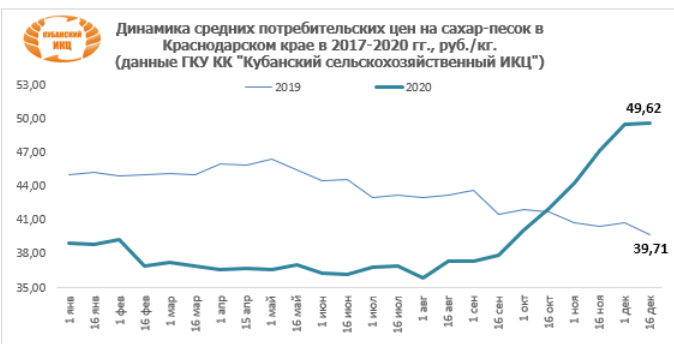
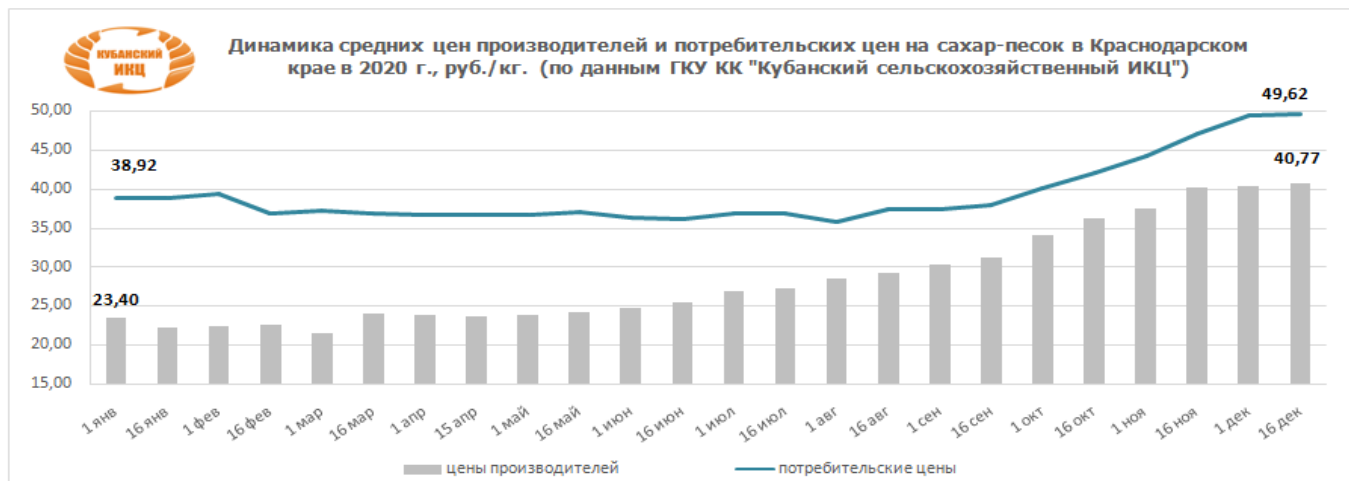
Цены на краснодарский сахар-песок на Российской товарной бирже, руб./кг.

График цен на сахар за 6 месяцев



Сравнение средних потребительских цен и цен производителей в Краснодарском крае на сахар-песок в 2020 году, руб./кг (по данным ГКУ КК «Кубанский сельскохозяйственный ИКЦ»)

Наименование	01.10.2020	16.10.2020	01.11.2020	16.11.2020	01.12.2020	16.12.2020	Изменение за месяц, %	Изменение к аналогичному периоду 2019г., %
цены потребительские	40,13	42,08	44,28	47,15	49,50	49,62	↓ 5,24	→ 24,96
цены производителей	34,10	36,16	37,41	40,27	40,44	40,77	↓ 1,24	↑ 68,17

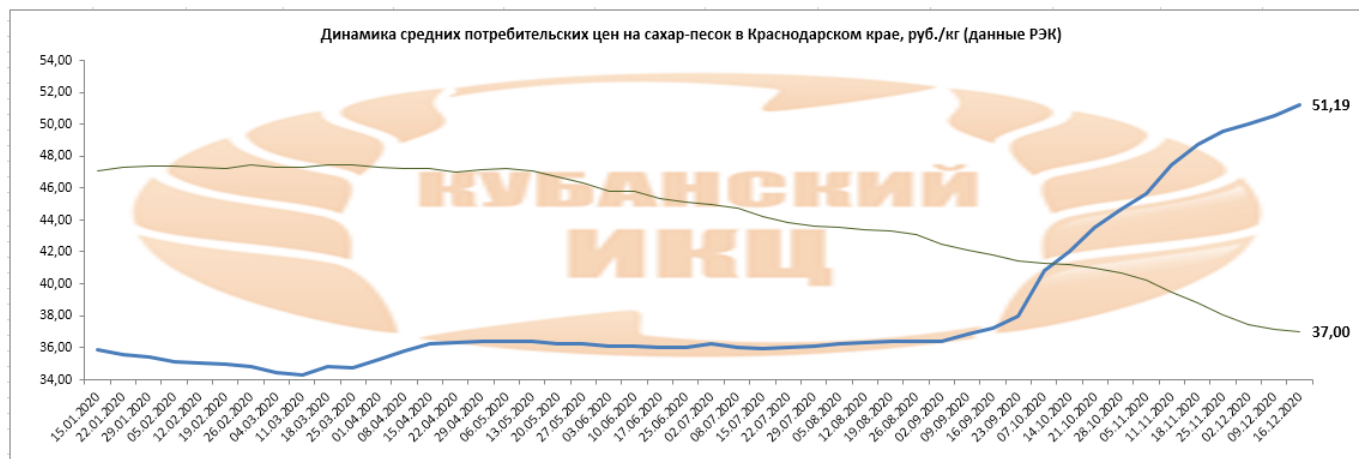


Внешняя торговля Краснодарского края в январе-октябре 2020г. Сахар

Наименование товара	Единица измерения	Всего			Дальнее зарубежье			СНГ		
		вес, тонн	кол-во	стоимость, тыс. долл.США	вес, тонн	кол-во	стоимость, тыс. долл.США	вес, тонн	кол-во	стоимость, тыс. долл.США
ЭКСПОРТ										
САХАР ТРОСТНИКОВЫЙ ИЛИ СВЕКЛОВИЧНЫЙ И ХИМИЧЕСКИ ЧИСТАЯ САХАРОЗА, В ТВЕРДОМ СОСТОЯНИИ	кг	282860,2	0	100456	68514,6	0	22974,1	214345,6	0	77481,8
ИМПОРТ										
ПРОЧИЙ САХАР БЕЛЫЙ ТРОСТНИКОВЫЙ САХАР-СЫРЕЦ БЕЗ ВКУСО-АРОМАТИЧЕСКИХ ИЛИ КРАСЯЩИХ ДОБАВОК	кг	832,1	0	584,9	0	0	0	832,1	0	584,9

Средние потребительские цены на сахар-песок в Краснодарском крае в 2020 году, руб./кг (данные РЭК)

Наименование товара	11.11.2020	18.11.2020	25.11.2020	02.12.2020	09.12.2020	16.12.2020	изменение за месяц, %	изменение к аналогичному периоду 2019 года, %
Сахар-песок	47,48	48,71	49,53	49,99	50,51	51,19	↓ 5,09	↑ 39,67



Для написания обзора использовалась информация из следующих источников: МСХ РФ, Росстат, ИКАР, Sugar.Ru, Агроинвестор, rossahar.ru, investing.com, АБ-Центр

**Информация подготовлена отделом информационно-аналитическим
ГКУ КК «Кубанский сельскохозяйственный информационно-консультационный центр»**

Информация предоставляется «как есть» и только для информационных целей, не для торговых целей или консультаций, и публикуется с задержкой.

Все CFD (акции, индексы, фьючерсы) и цены предоставляются не биржами, поэтому цены могут быть неточными и могут отличаться от фактической рыночной цены, то есть цены являются ориентировочными и не подходят для торговых целей.