

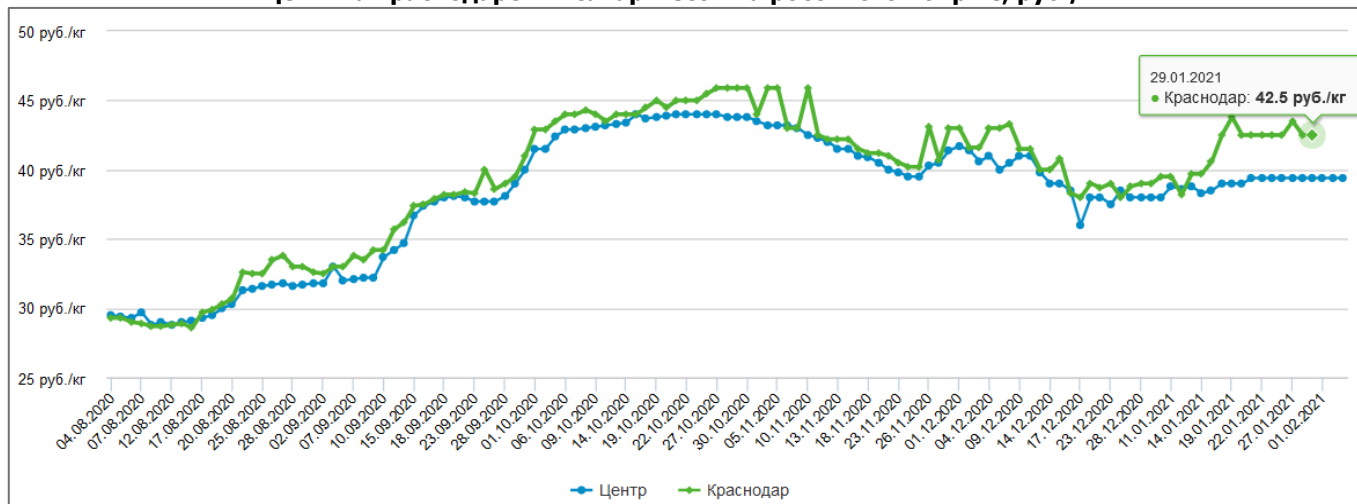
# О СИТУАЦИИ НА РЫНКЕ САХАРА В КРАСНОДАРСКОМ КРАЕ ПО СОСТОЯНИЮ НА 05.02.2021 ГОДА

## ПРОИЗВОДСТВО в Краснодарском крае, САХАР, тыс.т.

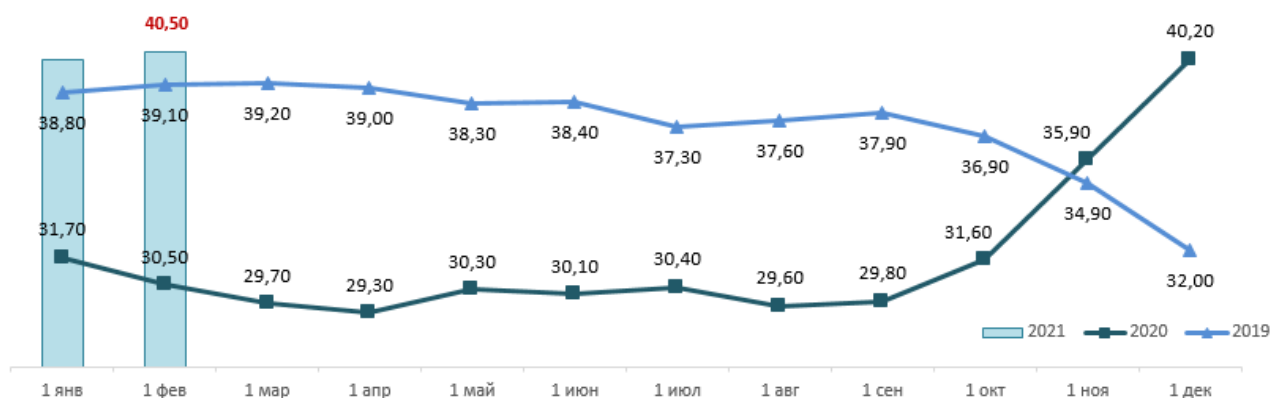
НАИМЕНОВАНИЕ	фактически		В % к	
	декабрь 2020г.	2020г.	декабрю 2019г.	2019г.
сахар белый свекловичный или тростниковый и химически чистая сахароза в твердом состоянии без вкусоароматических или красящих добавок		859,5		45,8

gks.ru

## Цены на краснодарский сахар-песок на российской бирже, руб./кг.



## Динамика средних оптово-отпускных цен (мелкий опт) на сахар-песок в Краснодарском крае в 2019-2021гг., руб./кг. (данные РЭК)



## Средние потребительские цены на сахар-песок в Краснодарском крае в 2020-2021гг., руб./кг. (данные РЭК)

Наименование товара	02.12.20	09.12.20	16.12.20	23.12.20	30.12.20	13.01.21	20.01.21	27.01.21	изменение за месяц, %	изменение к аналогичному периоду 2020 года, %
Сахар-песок	49,99	50,51	51,19	50,24	49,56	49,44	49,33	48,55	↓ -2,05	↑ 37,01

## Средние потребительские цены на сахар-песок в городах Краснодарского края на 1 февраля 2021 года (данные Крайстат)

Наименование	Краснодарский край	Краснодар	Армавир	Ейск	Новороссийск	Сочи	Туапсе
Сахар-песок, за кг	48,20	49,00	45,84	45,86	49,92	48,06	50,11

## Цена на сахар-песок в городе Краснодар руб./кг.

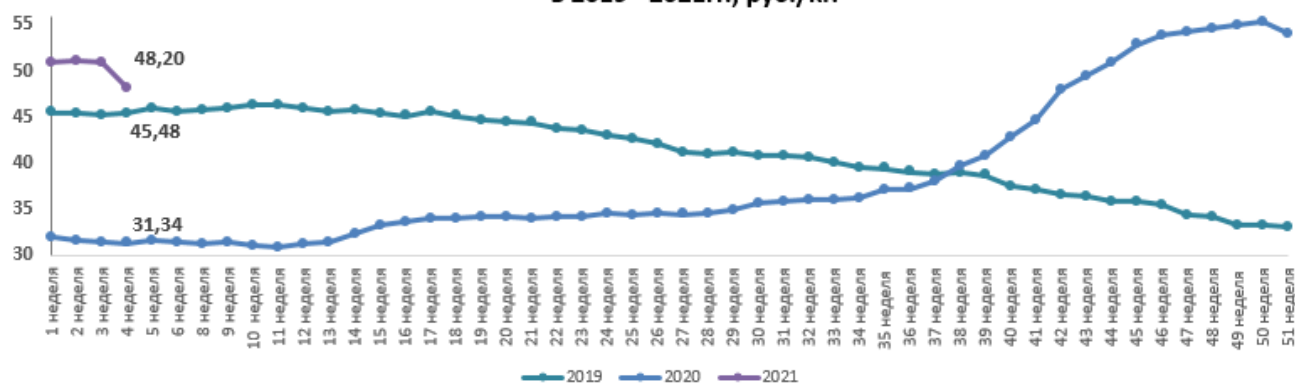
	максимальная	минимальная	средняя
розничная цена на 03.02.2021г.	48,00	40,00	44,95
оптовая цена на 28.01.2021г.	44,07	38,00	43,48

krd.ru

Средние потребительские цены на сахар-песок в России и федеральных округах, руб./кг. (данные Росстат)

Наименование федерального округа, региона	28.12.2020	11.01.2021	18.01.2021	25.01.2021	01.02.2021	изменение за месяц, %	изменение к 2020 году, %
Южный федеральный округ	49,87	49,26	49,13	48,5	47,0	↓ -4,6	↑ 61,2
Республика Адыгея	45,83	45,49	46,09	45,6	45,6	↑ 0,2	↑ 64,8
Республика Калмыкия	53,24	52,12	51,86	52,3	52,1	↓ -0,1	↑ 85,9
Республика Крым	51,24	50,69	50,46	48,4	47,4	↓ -6,4	↑ 44,9
<b>Краснодарский край</b>	51,16	50,99	51,17	51,0	48,2	↓ -5,5	↑ 52,5
Астраханская область	49,04	48,35	48,33	48,2	48,2	↓ -0,4	↑ 60,4
Волгоградская область	48,09	47,23	47,06	47,0	45,6	↓ -3,5	↑ 76,1
Ростовская область	49,32	48,67	48,43	47,3	46,2	↓ -5,1	↑ 69,0
Северо-Кавказский федеральный округ	54,01	52,71	52,29	52,1	52,7	↓ -0,1	↑ 47,5
Республика Дагестан	56,42	54,94	53,88	53,6	53,8	↓ -2,0	↑ 56,6
Республика Ингушетия	54,69	54,98	55,50	55,6	55,8	↑ 1,5	↑ 18,5
Кабардино-Балкарская Республика	48,45	49,35	49,35	49,1	49,2	↓ -0,4	↑ 81,2
Карачаево-Черкесская Республика	63,73	61,51	60,30	59,3	58,1	↓ -5,6	↑ 41,1
Республика Северная Осетия - Алания	52,70	50,84	50,63	50,8	51,1	↑ 0,5	↑ 78,5
Чеченская Республика	55,45	52,69	52,69	52,7	54,4	↑ 3,2	↑ 14,5
Ставропольский край	49,16	48,45	48,44	48,1	48,0	↓ -0,9	↑ 74,7

Динамика средних потребительских цен на сахар-песок в Краснодарском крае в 2019 - 2021гг., руб./кг.



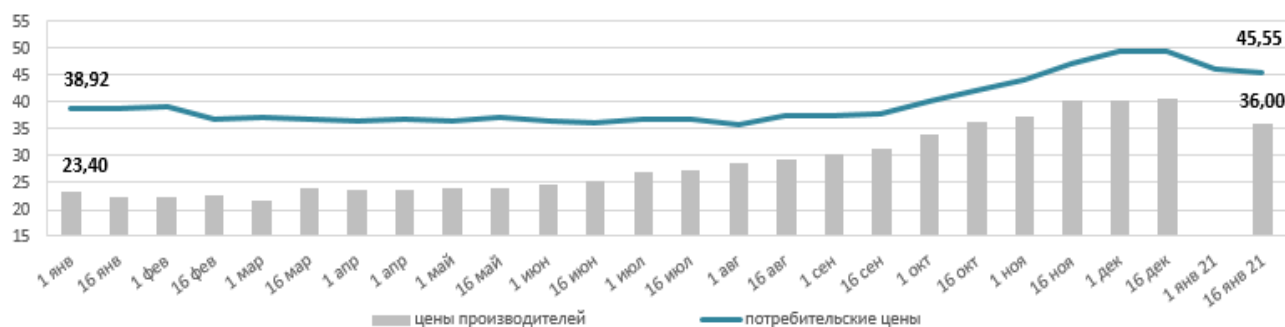
РОССТАТ

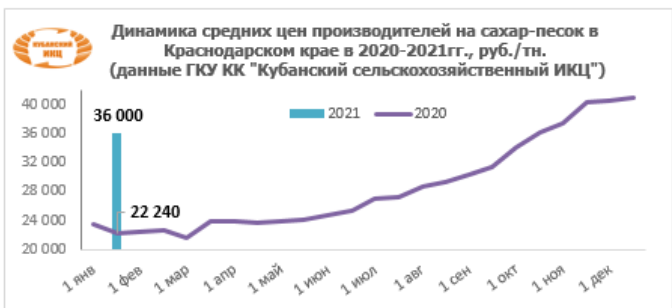
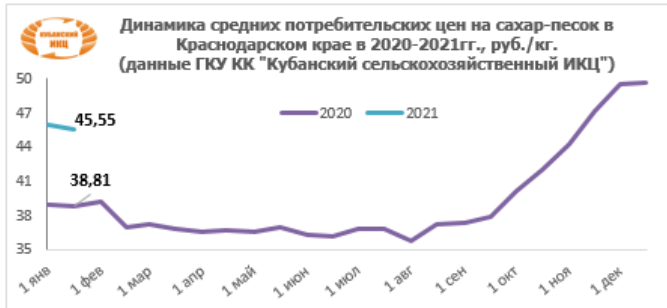
Сравнение средних потребительских цен и цен производителей в Краснодарском крае на сахар-песок в 2020-2021гг., руб./кг. (по данным ГКУ КК «Кубанский сельскохозяйственный ИКЦ»)

Наименование	01.11.2020	16.11.2020	01.12.2020	16.12.2020	01.01.2021	16.01.2021	Изменение за месяц, %	Изменение к аналогичному периоду 2020 г, %
цены потребительские	44,28	47,15	49,54	49,62	46,00	45,55	↓ -8,19	↑ 17,38
цены производителей	37,41	40,27	40,44	40,77		36,00	↓ -11,71	↑ 61,87



Динамика средних цен производителей и потребительских цен на сахар-песок в Краснодарском крае в 2020-2021гг., руб./кг. (по данным ГКУ КК «Кубанский сельскохозяйственный ИКЦ»)





**Внешняя торговля Краснодарского края в январе-ноябре 2020г. Сахар**

Наименование товара	Единица измерения	Всего			Дальнее зарубежье			СНГ		
		вес, тонн	кол-во	стоимость, тыс. \$ США	вес, тонн	кол-во	стоимость, тыс. \$ США	вес, тонн	кол-во	стоимость, тыс. \$ США
<b>ЭКСПОРТ</b>										
САХАР ТРОСТНИКОВЫЙ ИЛИ СВЕКЛОВИЧНЫЙ И ХИМИЧЕСКИ ЧИСТАЯ САХАРОЗА, В ТВЕРДОМ СОСТОЯНИИ	КГ	312 397,70		112 315,00	70 093,80		23 524,00	242 303,90		88 791,00
<b>ИМПОРТ</b>										
ПРОЧИЙ САХАР БЕЛЫЙ ТРОСТНИКОВЫЙ САХАР-СЫРЕЦ БЕЗ ВКУСО-АРОМАТИЧЕСКИХ ИЛИ КРАСЯЩИХ ДОБАВОК	КГ	2 041,20		1 167,50				2 041,20		1 167,50

yutu.customs.gov.ru

Для написания обзора использовалась информация из следующих источников: Росстат, ИКАР, Sugar.Ru, Агроинвестор, rossahar.ru, investing.com, АБ-Центр, РЭК Краснодарского края, ФТС ЮФО, МСХ КК

**Информация подготовлена отделом информационно-аналитическим ГКУ КК «Кубанский сельскохозяйственный информационно-консультационный центр»**

Информация предоставляется «как есть» и только для информационных целей, не для торговых целей или консультаций, и публикуется с задержкой.