

ИНФОРМАЦИЯ О ПРОИЗВОДСТВЕ МОЛОКА В МУНИЦИПАЛЬНЫХ ОБРАЗОВАНИЯХ КРАСНОДАРСКОГО КРАЯ ПО СОСТОЯНИЮ НА 21.01.2025 ГОДА

Наименование района (города)	Количество фуражных коров на:			Валовой надой, тн.			Суточный удой, кг.		
	текущ. дату 2025г.	текущ. дату 2024г.	2025 (+/-) к 2024г.	2025г.	2024г.	2025 (+/-) к 2024г.	2025г.	2024г.	2025 (+/-) к 2024г.
Абинский район	578	562	16	13,9	11,7	2,2	24	20,8	3,2
Анапа г.- к.	596	738	-142	6,49	9,47	-2,98	10,9	12,8	-1,9
Апшеронский	90	107	-17	1,12	1,16	-0,04	12,4	10,8	1,6
Армавир									
Белоглинский	1 494	1 406	88	33,7	30,96	2,74	22,6	22	0,6
Белореченский	472	472		8,75	8,57	0,18	18,5	18,2	0,3
Брюховецкий	7 365	7 903	-538	193,06	192,55	0,51	26,2	24,4	1,8
Выселковский	13 089	12 429	660	341,88	345,08	-3,2	26,1	27,8	-1,7
Геленджик г									
Горячий ключ город	173	129	44	2,94	2,12	0,82	17	16,4	0,6
Гулькевичский	3 654	3 742	-88	82,29	82,95	-0,66	22,5	22,2	0,3
Динской	3 933	3 777	156	81	78	3	20,6	20,7	-0,1
Ейский	3 921	3 877	44	95,15	93,44	1,71	24,3	24,1	0,2
Кавказский	533	533		9,48	9,16	0,32	17,8	17,2	0,6
Калининский	6 230	5 887	343	213,9	193,6	20,3	34,3	32,9	1,4
Каневский	18 867	16 893	1 974	634,76	500,62	134,14	33,6	29,6	4
Кореновский	4 011	3 991	20	97,27	93,48	3,79	24,3	23,4	0,9
Красноармейский	4 695	5 798	-1 103	116,3	131,8	-15,5	24,8	22,7	2,1
Краснодар г	2 257	2 193	64	74,09	71,54	2,55	32,8	32,6	0,2
Крыловский	1 483	1 450	33	36,05	36,08	-0,03	24,3	24,9	-0,6
Крымский	647	634	13	11,64	11,35	0,29	18	17,9	0,1
Курганинский	1 186	1 469	-283	23,7	27,7	-4	20	18,9	1,1
Кушевский	3 051	2 966	85	70	65,73	4,27	22,9	22,2	0,7
Лабинский	1 263	1 233	30	16,7	22,54	-5,84	13,2	18,3	-5,1
Ленинградский	2 731	2 934	-203	65,07	65,27	-0,2	23,8	22,2	1,6
Мостовский	705	563	142	15,3	12,6	2,7	21,7	22,4	-0,7
Новокубанский	9 794	9 730	64	271,66	267,2	4,46	27,7	27,5	0,2
Новопокровский	631	752	-121	14,68	15,21	-0,53	23,3	20,2	3,1
Новороссийск г	60	54	6	0,78	1,03	-0,25	13	19,1	-6,1
Отрадненский	1 456	1 436	20	33,72	29,7	4,02	23,2	20,7	2,5
Павловский	11 990	11 743	247	355,9	355,3	0,6	29,7	30,3	-0,6
Приморско-Ахтарский	348	341	7	6,94	6,8	0,14	19,9	19,9	
Северский	1 674	1 797	-123	38,8	41,01	-2,21	23,2	22,8	0,4
Славянский	1 321	1 321		22,38	22,2	0,18	16,9	16,8	0,1
Сочи город	72	28	44	0,79	0,34	0,45	11	12,1	-1,1
Староминский	3 771	3 999	-228	106,25	105,9	0,35	28,2	26,5	1,7
Тбилисский	3 632	4 442	-810	117	125,7	-8,7	32,2	28,3	3,9
Темрюкский	415	475	-60	5,93	6,65	-0,72	14,3	14	0,3
Тимашевский	3 783	3 898	-115	118,4	127,56	-9,16	31,3	32,7	-1,4
Тихорецкий	3 341	2 896	445	98,94	85,73	13,21	29,6	29,6	
Туапсе г	115	133	-18	2,18	2,39	-0,21	19	18	1
Успенский	1 614	1 731	-117	26,44	32,93	-6,49	16,4	19	-2,6
Усть-Лабинский	6 679	6 630	49	184,75	188,52	-3,77	27,7	28,4	-0,7
Щербиновский	6 337	6 323	14	195,6	191,32	4,28	30,9	30,3	0,6
ИТОГО	140 057	139 415	642	3 845,68	3 702,96	142,72	27,5	26,6	0,9

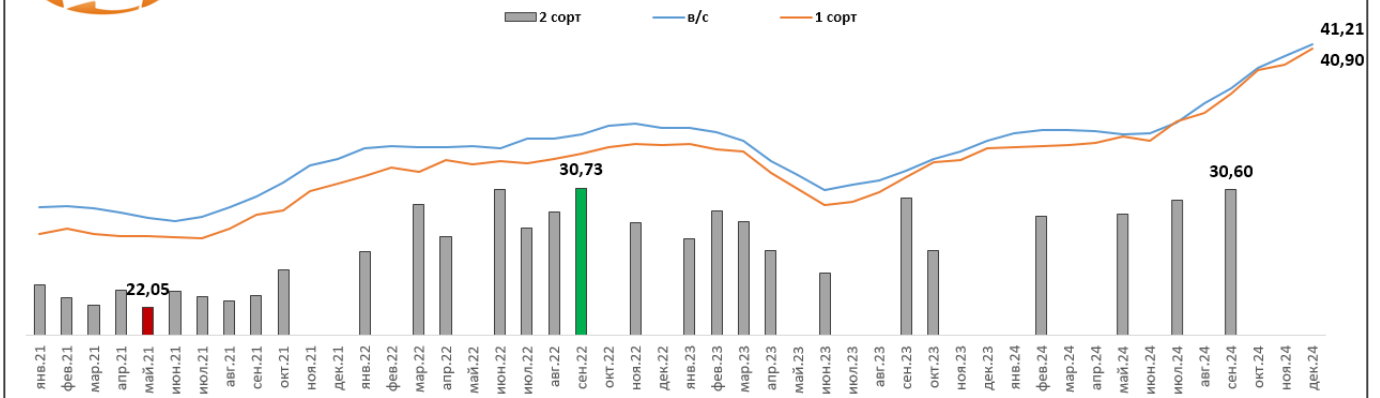
ИСТОЧНИК: Минсельхоз Краснодарского края

Средняя закупочная цена на молоко, закупаемое молочными заводами Краснодарского края от сельхозорганизаций руб./кг.

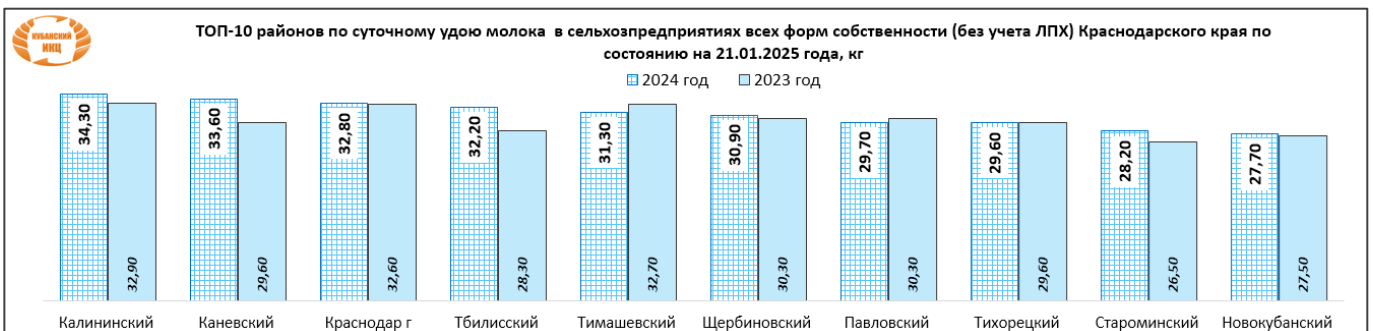
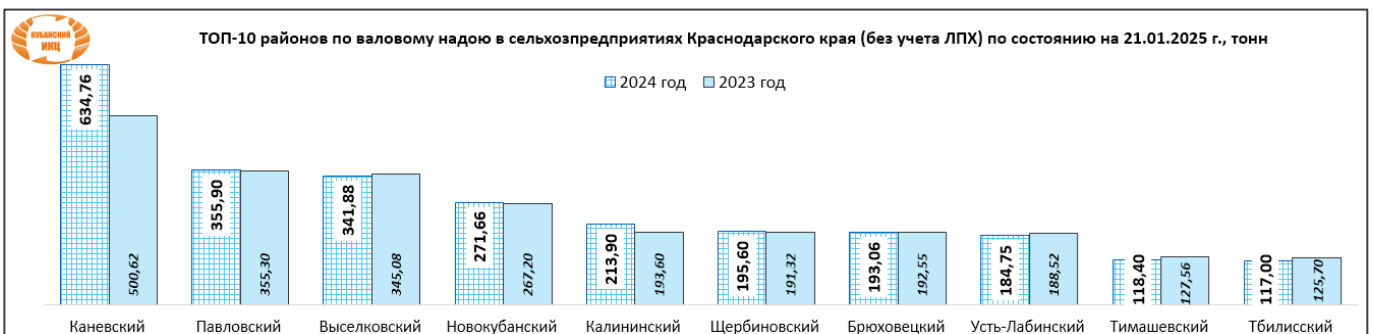
Период	в/с	с НДС	1 сорт	с НДС	2 сорт	с НДС
На 1 января 2025 года						
На 1 декабря 2024 года	40,35	44,39	39,75	43,72		
На 1 ноября 2024 года	39,45	43,40	39,33	43,26		
На 1 октября 2024 года	37,97	41,77	37,63	41,40	30,60	33,66
На 1 сентября 2024 года	36,89	40,58	36,18	39,79		
На 1 августа 2024 года	35,50	39,05	35,58	39,14	29,85	32,84
На 1 июля 2024 года	34,69	38,16	34,17	37,59		
На 1 июня 2024 года	34,65	38,12	34,52	37,98	28,85	31,74
На 1 мая 2024 года	34,91	38,40	34,01	37,41		
На 1 апреля 2024 года	34,95	38,44	33,90	37,29		
На 1 марта 2024 года	34,97	38,47	33,81	37,19	28,64	31,50
На 1 февраля 2024 года	34,70	38,17	33,71	37,08		
На 1 января 2024 года	34,16	37,57	33,65	37,02		



Средняя цена на молоко, закупаемое молзаводами Краснодарского края у сельхозорганизаций, руб./кг без НДС



Рейтинг муниципальных образований Краснодарского края по производству молока в сельхозпредприятиях, КФХ и ИП Краснодарского края (без учета ЛПХ)



ИСТОЧНИК: Минсельхоз Краснодарского края

Информация подготовлена отделом информационно-аналитическим ГКУ КК «Кубанский сельскохозяйственный информационно-консультационный центр»

Информация предоставляется «как есть» и только для информационных целей, не для торговых целей или консультаций, и публикуется с задержкой.