

# ЦЕНЫ НА ОВОЩИ И ФРУКТЫ В РОССИИ ПО СОСТОЯНИЮ НА 16.12.2025 ГОДА

## Об оценке индекса потребительских цен с 2 по 08 декабря 2025 года

За период со 2 по 8 декабря 2025 г. индекс потребительских цен, по оценке Росстата, составил 100,05%, с начала месяца – 100,06%, с начала года – 105,31% (справочно: декабрь 2024 г. – 101,32%, с начала года – 109,52%).

На плодоовощную продукцию цены в среднем снизились -0,1%, в том числе на помидоры (-3,7%), свеклу столовую (-0,5%) и капусту белокочанную (-0,4%).

Изменились цены: на огурцы +3,1%, лук репчатый +0,5%, картофель и яблоки +0,3%.

## Индексы потребительских цен на плодоовощную продукцию, %

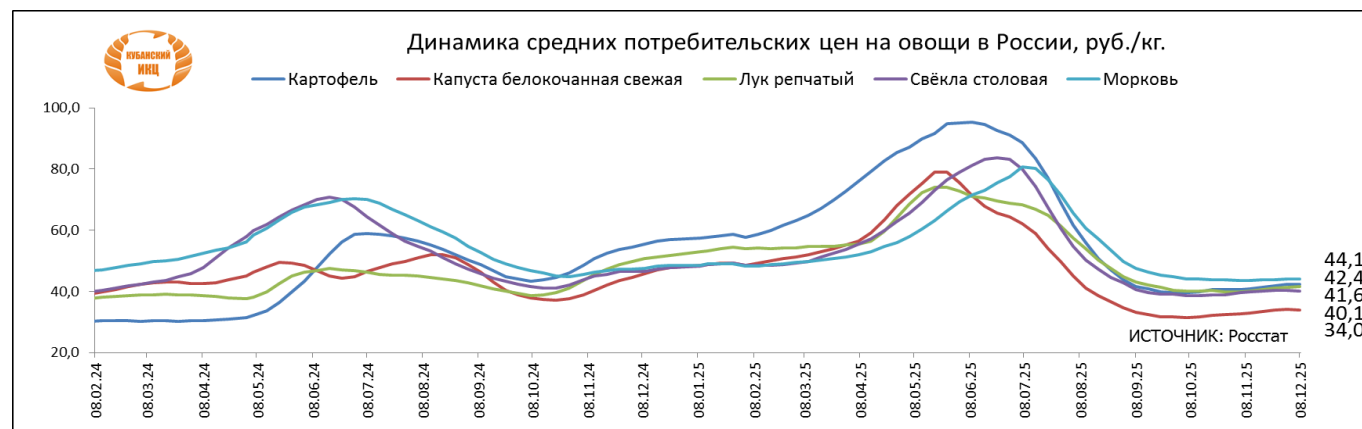
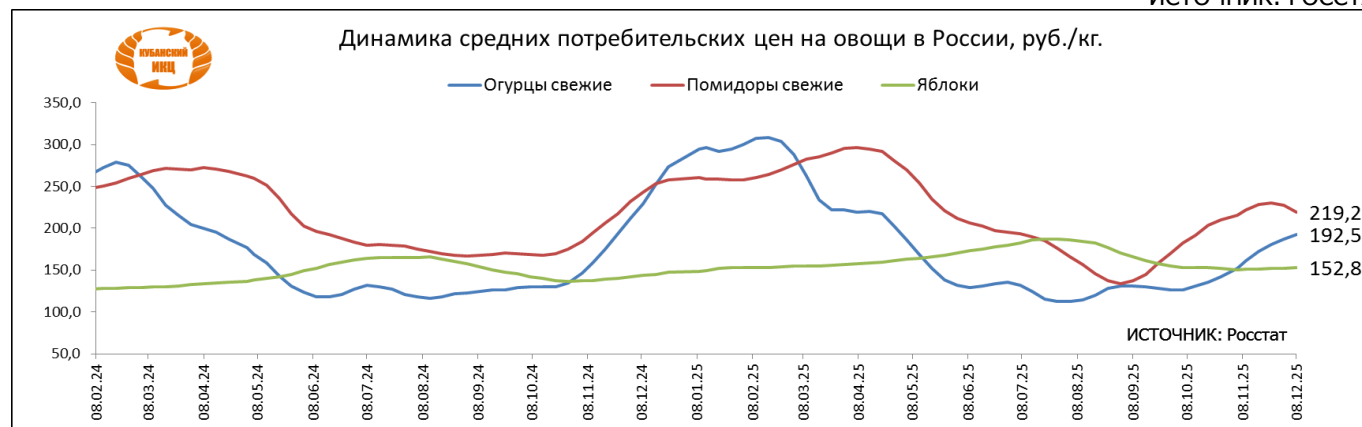
Наименование продукции	8 декабря 2025г.		
	к предыдущей дате регистрации	к концу ноября 2025г.	к концу декабря 2024г.
Картофель	100,34	100,57	75,93
Капуста белокочанная свежая	99,61	99,67	71,29
Лук репчатый	100,49	100,62	80,43
Свекла столовая	99,53	99,52	83,91
Морковь	99,96	100,03	90,15
Огурцы свежие	103,11	103,68	69,36
Помидоры свежие	96,25	96,12	85,75
Яблоки	100,26	100,30	105,01

ИСТОЧНИК: РОССТАТ

## Средние потребительские цены на овощи в России, руб./кг

Наименование продукции	10.11.25	17.11.25	24.11.25	01.12.25	08.12.25	Изменение за неделю, %	Изменение к началу года, %	Изменение к аналогичной дате 2024г, %
Картофель	40,7	41,4	41,7	42,3	42,4	↑ 0,2	↓ -26,0	↓ -23,4
Капуста белокочанная свежая	32,9	33,4	34,0	34,1	34,0	↓ -0,4	↓ -30,0	↓ -25,9
Лук репчатый	40,2	40,5	41,0	41,4	41,6	↑ 0,4	↓ -21,5	↓ -18,1
Свёкла столовая	39,7	40,1	40,3	40,3	40,1	↓ -0,4	↓ -17,0	↓ -14,0
Морковь	43,5	43,9	43,9	44,1	44,1	↓ -0,1	↓ -9,3	↓ -7,3
Огурцы свежие	161,1	172,1	180,7	187,6	192,5	↑ 2,6	↓ -34,6	↓ -16,0
Помидоры свежие	222,1	228,2	230,3	228,0	219,2	↓ -3,9	↓ -16,0	↓ -10,0
Яблоки	151,4	151,5	152,1	152,5	152,8	↑ 0,2	↑ 3,1	↑ 6,3

ИСТОЧНИК: РОССТАТ



**Средние потребительские цены на овощи в Федеральных округах России, руб./кг на 08.12.2025г.**

Наименование Ф.О.	Картофель	Капуста белокочанная свежая	Лук репчатый	Свёкла столовая	Морковь	Огурцы свежие	Помидоры свежие	Яблоки
<b>Российская Федерация</b>	42,43	33,98	41,56	40,12	44,08	192,51	219,21	152,79
Центральный	38,66	30,85	40,96	35,85	39,35	199,24	221,24	148,72
Северо-Западный	47,14	37,72	48,10	40,50	46,34	205,94	231,11	178,31
Южный	47,49	35,75	42,37	39,33	42,77	179,25	196,24	126,04
Северо-Кавказский	47,49	36,45	41,05	45,67	43,29	170,75	196,11	113,94
Приволжский	33,51	27,03	34,81	32,54	32,31	165,54	198,11	132,47
Уральский	38,79	33,63	38,49	34,87	45,79	202,02	228,27	166,06
Сибирский	38,51	36,45	36,84	41,58	47,12	185,49	236,16	189,83
Дальневосточный	74,76	66,94	66,64	76,02	90,02	317,30	341,39	267,28

ИСТОЧНИК: РОССТАТ

**Еженедельные средние потребительские цены на овощи в ЮФО и СКФО, руб./кг на 08.12.2025г.**

Наименование региона	Картофель	Капуста белокочанная свежая	Лук репчатый	Свёкла столовая	Морковь	Огурцы свежие	Помидоры свежие	Яблоки
<b>ЮФО</b>	<b>47,49</b>	<b>35,75</b>	<b>42,37</b>	<b>39,33</b>	<b>42,77</b>	<b>179,25</b>	<b>196,24</b>	<b>126,04</b>
Республика Адыгея	46,46	36,08	40,76	41,05	47,91	111,82	156,74	85,85
Республика Калмыкия	45,48	35,76	43,55	42,35	38,39	159,17	189,97	126,64
Республика Крым	50,17	31,16	38,71	34,16	39,94	212,10	177,04	133,37
<b>Краснодарский край</b>	<b>53,01</b>	<b>42,90</b>	<b>46,64</b>	<b>42,20</b>	<b>45,32</b>	<b>197,72</b>	<b>224,70</b>	<b>129,93</b>
Астраханская область	39,59	33,26	36,18	41,15	42,86	161,03	170,55	131,63
Волгоградская область	40,36	32,19	37,93	36,82	37,33	154,41	176,17	117,53
Ростовская область	47,06	35,31	45,29	41,43	43,75	181,23	195,91	123,95
<b>СКФО</b>	<b>47,49</b>	<b>36,45</b>	<b>41,05</b>	<b>45,67</b>	<b>43,29</b>	<b>170,75</b>	<b>196,11</b>	<b>113,94</b>
Республика Дагестан	48,39	38,24	45,10	51,23	47,74	148,26	165,19	97,03
Республика Ингушетия	46,24	35,06	37,74	42,77	41,97	156,40	234,03	121,79
Кабардино-Балкарская Республика	42,27	32,82	34,68	36,98	41,10	188,22	219,90	119,48
Карачаево-Черкесская Республика	47,61	36,11	39,37	42,42	49,04	205,91	224,10	126,72
Республика Северная Осетия - Алания	45,91	37,77	38,44	35,68	46,10	181,19	203,42	143,92
Чеченская Республика	49,41	42,42	42,41	66,70	49,18	178,73	219,82	119,91
Ставропольский край	46,53	35,17	41,25	37,70	36,04	190,59	206,41	134,81
<b>изменение ЮФО к СКФО, %</b>	<b>→ 0,00</b>	<b>↓ -1,92</b>	<b>↑ 3,22</b>	<b>↓ -13,88</b>	<b>↓ -1,20</b>	<b>↑ 4,98</b>	<b>↑ 0,07</b>	<b>↑ 10,62</b>

ИСТОЧНИК: РОССТАТ

**Информация подготовлена отделом информационно-аналитическим  
ГКУ КК «Кубанский сельскохозяйственный информационно-консультационный центр»**

Информация предоставляется «как есть» и только для информационных целей, не для торговых целей или консультаций, и публикуется с задержкой.