

### ОБЗОР РЫНКА САХАРА ПО СОСТОЯНИЮ НА 18.02.2019 г.

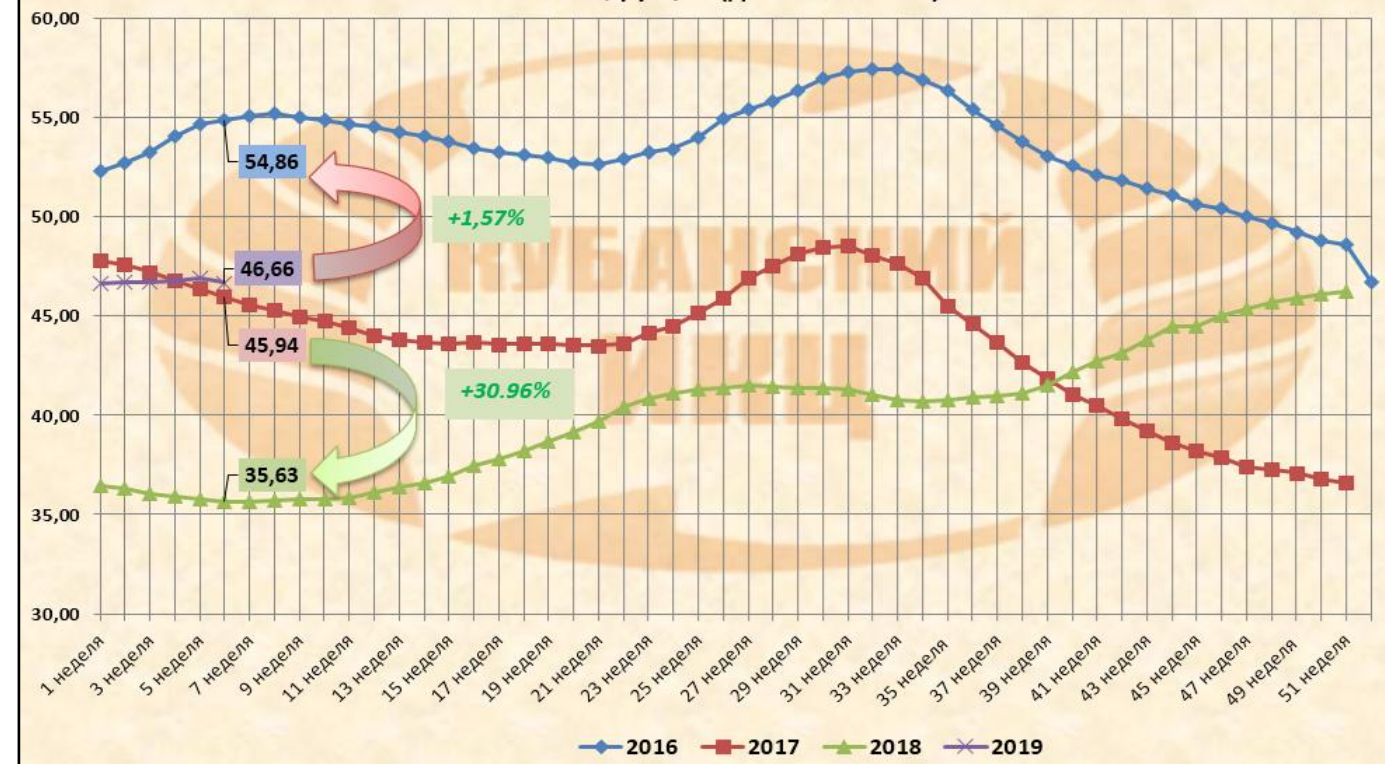
Динамика еженедельных средних потребительских цен на сахар-песок в России (данные Росстат)

Наименование федерального округа, региона	14.01.2019	21.01.2019	28.01.2019	04.02.2019	11.02.2019	изменение за месяц, %	изменение к концу года, %
<b>Российская Федерация</b>	<b>46,67</b>	<b>46,69</b>	<b>46,77</b>	<b>46,90</b>	<b>46,66</b>	<b>↓ -0,02</b>	<b>↑ 0,04</b>
Центральный федеральный округ	45,17	45,09	45,18	44,85	44,65	↓ -1,15	↓ -1,15
Северо-Западный федеральный округ	47,29	47,33	47,56	47,70	47,55	↑ 0,55	↑ 0,51
Южный федеральный округ	44,81	44,76	44,86	44,89	44,34	↓ -1,05	↓ -0,85
Республика Адыгея	44,88	44,75	44,75	44,75	43,79	↓ -2,43	↓ -1,48
Республика Калмыкия	44,71	44,74	44,64	44,72	44,55	↓ -0,36	↓ -0,04
Республика Крым	47,71	47,56	47,74	48,14	47,71	↑ 0,00	↑ 0,15
<b>Краснодарский край</b>	<b>45,46</b>	<b>45,18</b>	<b>45,48</b>	<b>45,99</b>	<b>45,63</b>	<b>↑ 0,37</b>	<b>↑ 0,24</b>
Астраханская область	45,37	44,92	44,82	44,74	44,72	↓ -1,43	↓ -0,89
Волгоградская область	42,81	43,08	43,39	43,47	43,05	↑ 0,56	↑ 0,63
Ростовская область	44,04	44,16	44,10	43,82	42,98	↓ -2,41	↓ -2,05
Северо-Кавказский федеральный округ	49,52	49,60	49,68	50,00	50,07	↑ 1,11	↑ 1,25
Республика Дагестан	47,46	47,89	47,83	47,58	47,58	↑ 0,25	↑ 0,25
Республика Ингушетия	50,29	50,36	50,45	50,30	50,30	↑ 0,02	↓ -0,04
Кабардино-Балкарская Республика	45,46	45,42	45,69	44,86	44,50	↓ -2,11	↓ -1,33
Карачаево-Черкесская Республика	56,00	56,52	56,78	57,62	57,62	↑ 2,89	↑ 2,80
Республика Северная Осетия - Алания	43,18	43,49	43,29	43,40	43,51	↑ 0,76	↓ -0,43
Чеченская Республика	57,00	57,00	57,14	56,90	57,25	↑ 0,44	↑ 0,74
Ставропольский край	43,59	43,08	43,21	43,40	43,25	↓ -0,78	↓ -0,64
Приволжский федеральный округ	43,89	43,99	44,09	43,81	43,43	↓ -1,05	↓ -0,98
Уральский федеральный округ	48,22	48,27	48,22	47,90	47,79	↓ -0,89	↓ -0,87
Сибирский федеральный округ	49,64	49,72	49,78	49,88	49,62	↓ -0,04	↓ -0,04
Дальневосточный федеральный округ	59,52	59,47	59,44	58,80	58,93	↓ -0,99	↓ -1,07

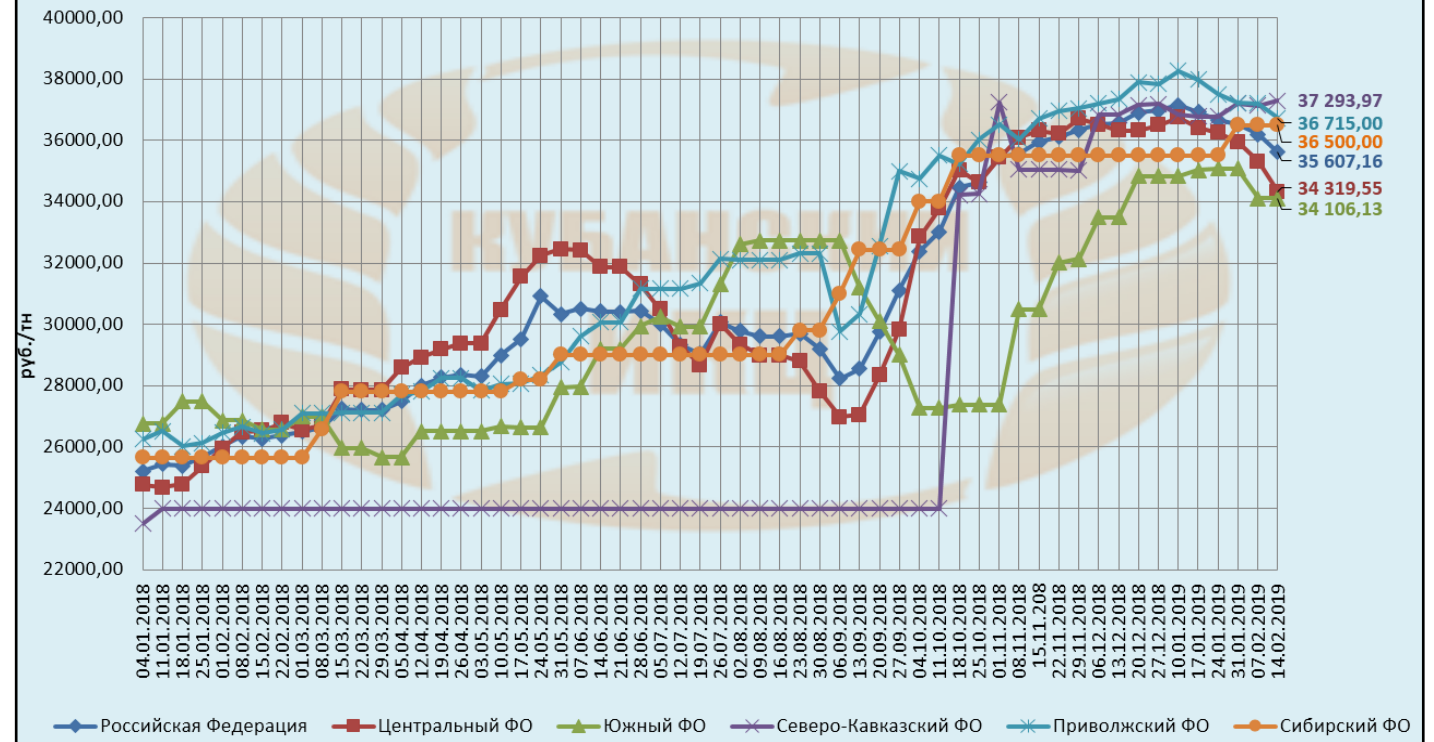
Динамика еженедельных средних потребительских цен на сахар-песок в России (данные МСХ РФ)

Наименование федерального округа	17.01.2019	24.01.2019	31.01.2019	07.02.2019	14.02.2019	изменения за месяц, +/- %	изменения к началу года, +/- %
<b>Российская Федерация</b>	<b>36 910,66</b>	<b>36 659,25</b>	<b>36 518,71</b>	<b>36 189,95</b>	<b>35 607,16</b>	<b>↓ -3,53</b>	<b>↓ -4,13</b>
Центральный ФО	36 411,74	36 250,01	35 942,55	35 315,54	34 319,55	↓ -5,75	↓ -6,60
Южный ФО	35 026,06	35 075,33	35 075,33	34 106,13	34 106,13	↓ -2,63	↓ -2,08
Северо-Кавказский ФО	36 783,38	36 783,38	37 200,00	37 129,87	37 293,97	↑ 1,39	↑ 1,28
Приволжский ФО	37 980,00	37 505,00	37 225,00	37 203,33	36 715,00	↓ -3,33	↓ -4,02
Сибирский ФО	35 500,00	35 500,00	36 500,00	36 500,00	36 500,00	↑ 2,82	↑ 2,82

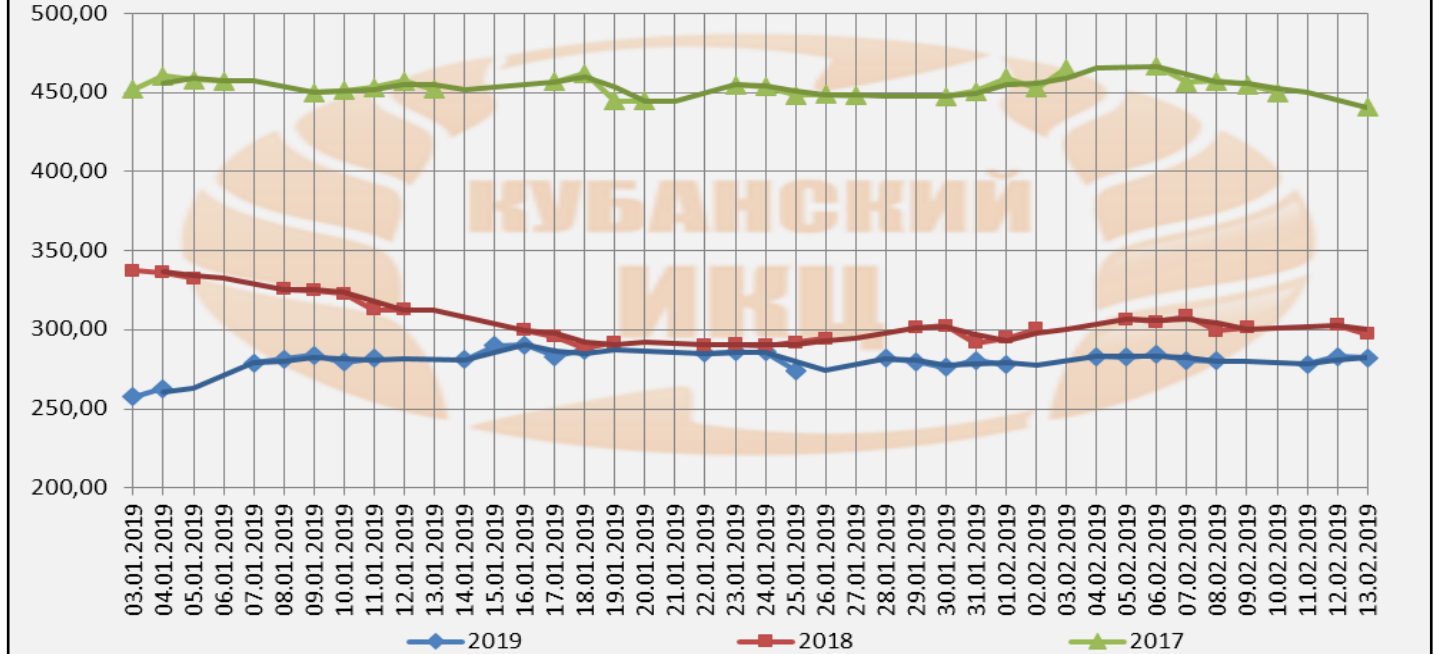
Динамика еженедельных средних потребительских цен на сахар-песок в России в 2016-2019гг., руб./кг (данные Росстат)



Динамика средневзвешенных цен промышленных производителей на сахар-песок в России в 2018 - 2019 г. руб./тн (данные МСХ РФ)

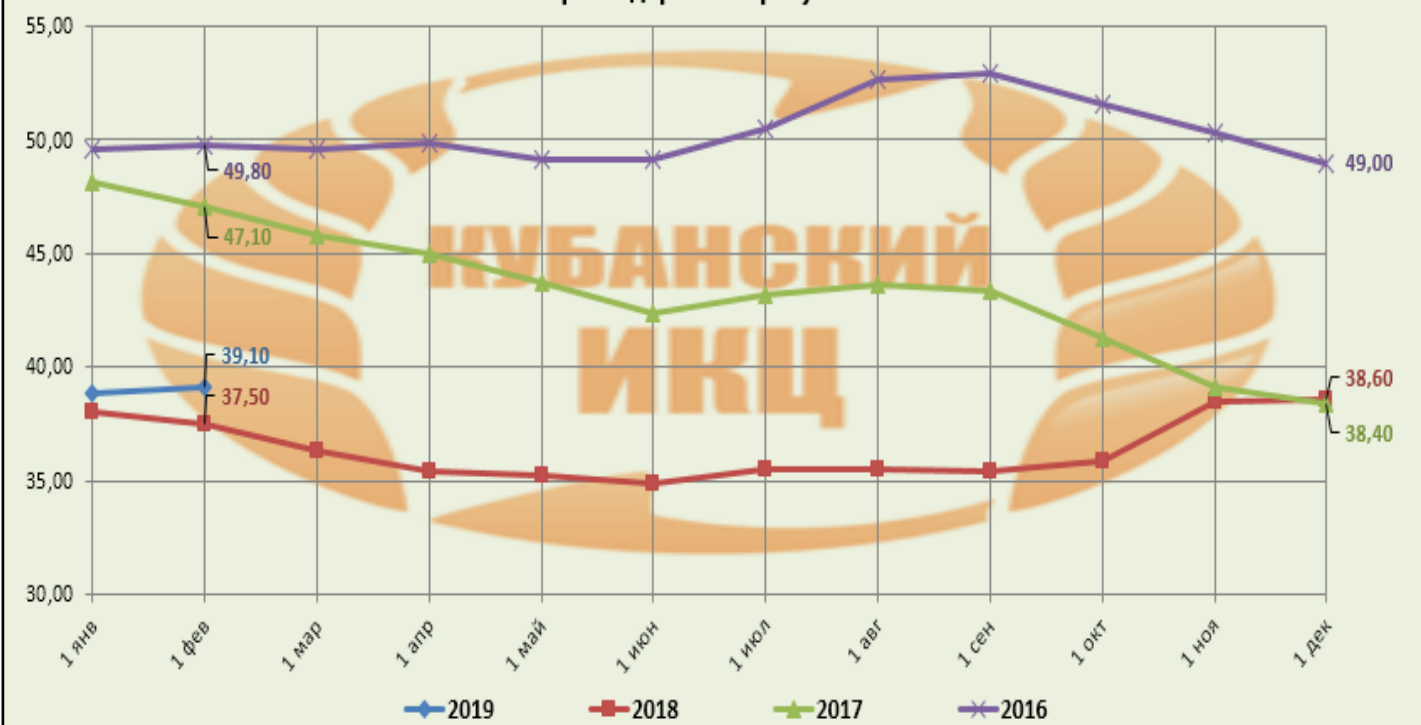


Фьючерс на сахар США №11 сравнение с аналогичным периодом 2017 - 2019 г, \$/t

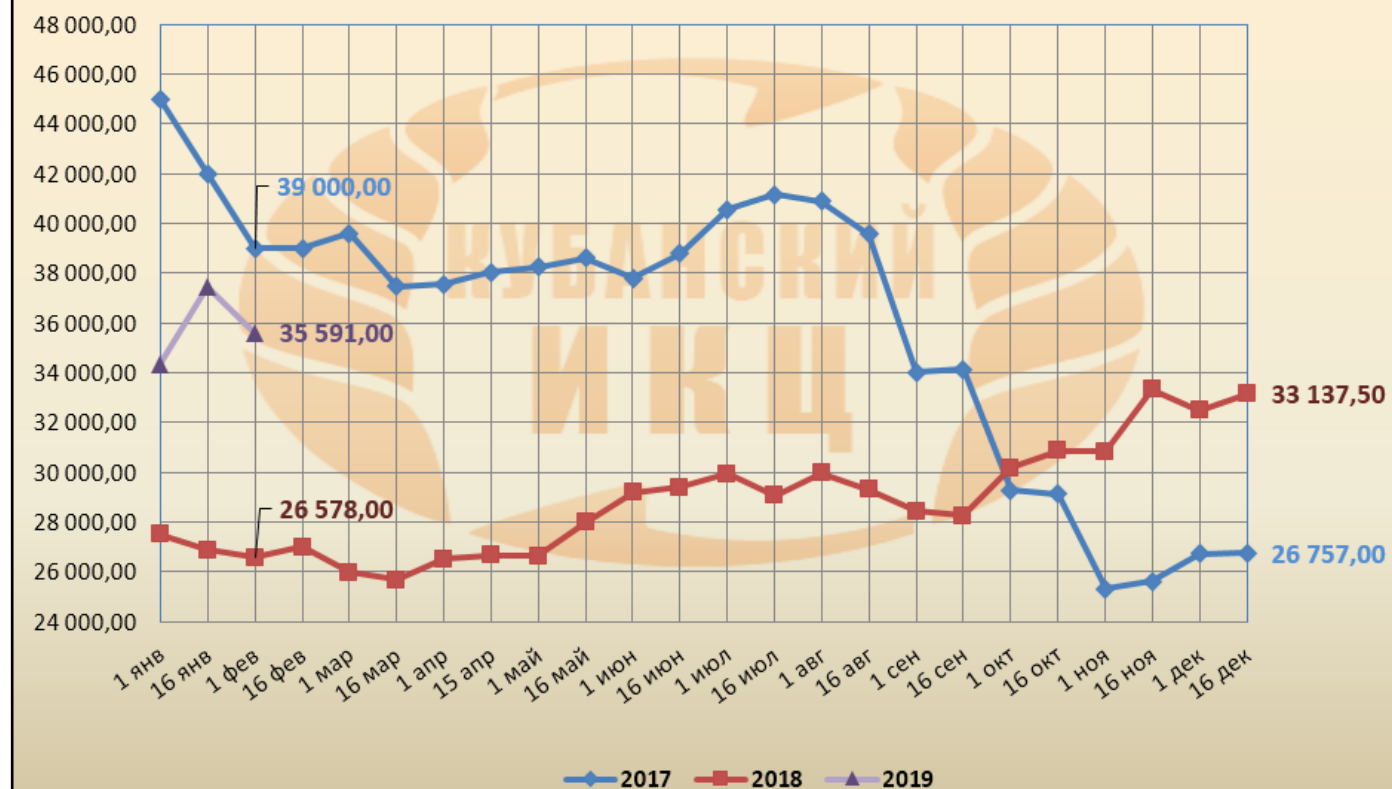


## КРАСНОДАРСКИЙ КРАЙ

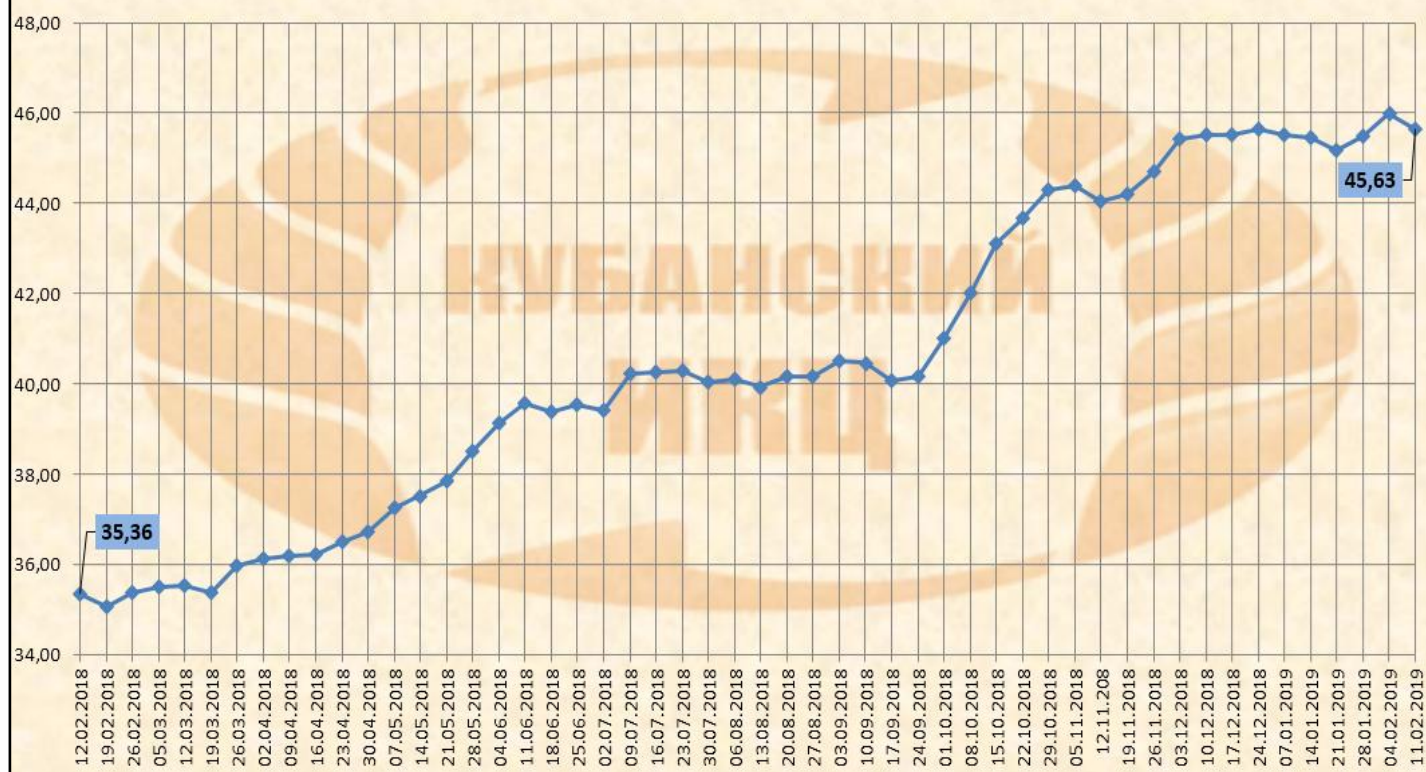
Динамика средних цен на сахар-песок, закупаемый учреждениями края для государственных и муниципальных нужд в 2016-2019гг, руб./кг (по данным РЭК-департамента цен и тарифов Краснодарского края)



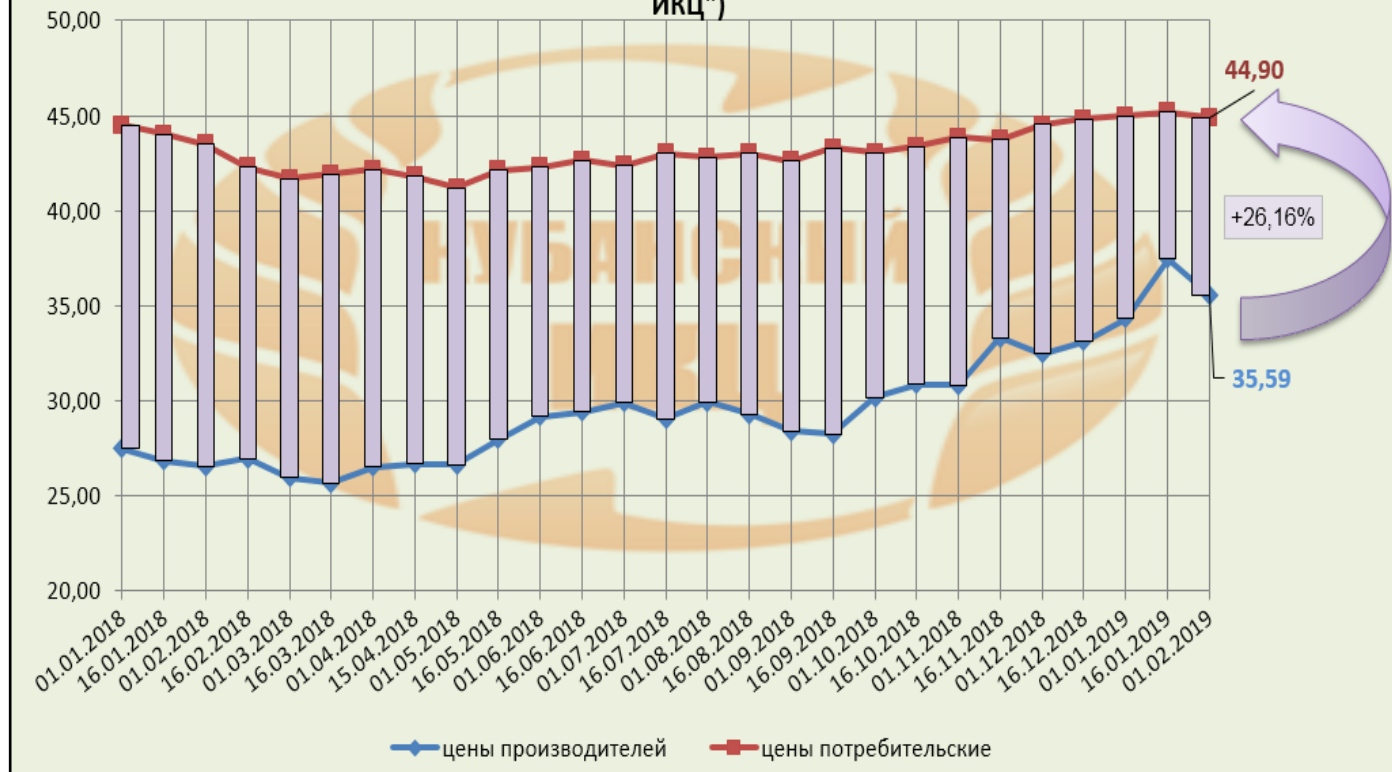
Динамика средних цен производителей на сахар-песок в Краснодарском крае в 2017-2019 гг., руб./тн (по данным ГБУ КК "Кубанский сельскохозяйственный ИКЦ")



Динамика средних потребительских цен на сахар-песок в Краснодарском крае в 2018 - 2019 г, руб./кг (данные Росстат)



Динамика средних цен производителей и потребительских на сахар-песок в 2018 - 2019 годах в Краснодарском крае, руб./кг (данные ГБУ КК "Кубанский сельскохозяйственный ИКЦ")



Средние потребительские цены на товары и услуги в обследуемых городах Краснодарского края на 11 февраля 2019 года (данные Крайстат)

Наименование	Краснодарский край	Краснодар	Армавир	Ейск	Новороссийск	Сочи	Туапсе
Сахар-песок	45,63	45,35	44,12	44,34	45,41	52,36	45,44

Информация подготовлена отделом информационно-аналитическим ГБУ КК «Кубанский сельскохозяйственный ИКЦ»