

ЦЕНЫ НА ХЛЕБ, МУКУ И КРУПЫ В КРАСНОДАРСКОМ КРАЕ ПО СОСТОЯНИЮ НА 02.12.2025 ГОДА

ЦЕНЫ НА МУКУ, ХЛЕБ И КРУПУ В КРАСНОДАРСКОМ КРАЕ

Средние потребительские цены на муку, хлеб и крупы в городах Краснодарского края на 24.11.2025г.

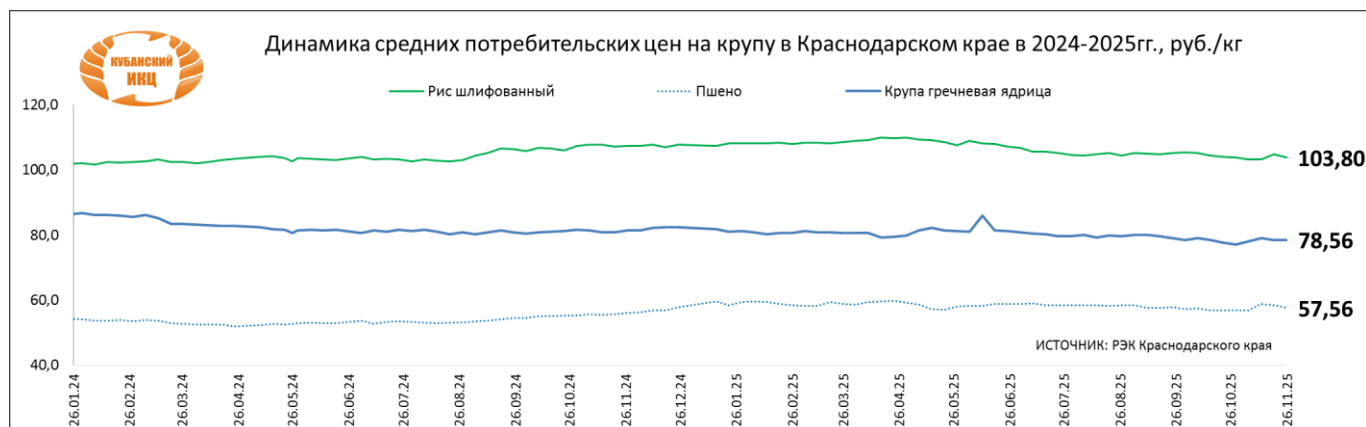
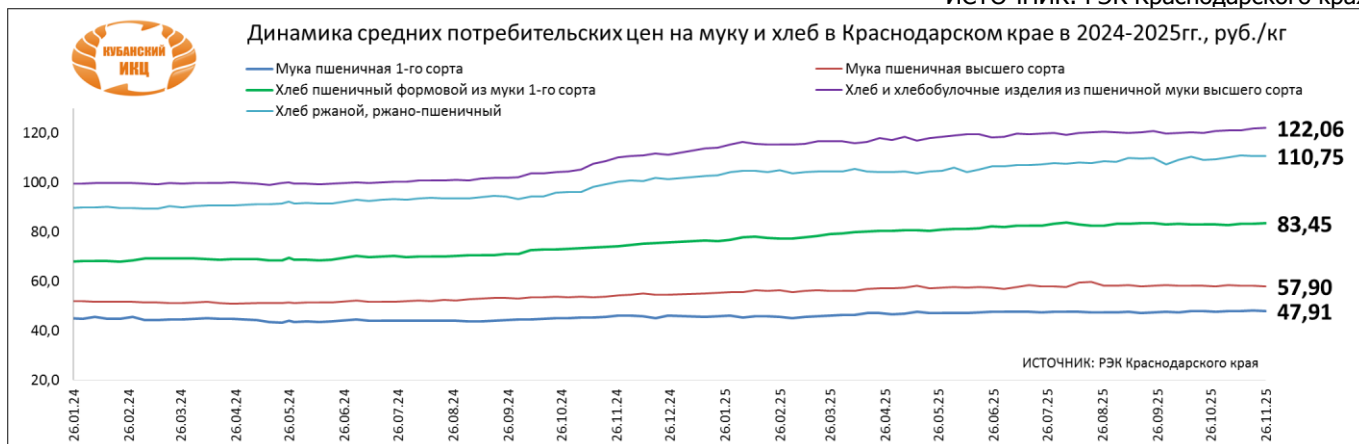
Наименование продукции	Краснодарский край	Краснодар	Армавир	Ейск	Новороссийск	Сочи	Туапсе
Мука пшеничная	54,56	49,05	50,15	60,59	54,51	65,21	63,60
Хлеб из ржаной муки и из смеси муки ржаной и пшеничной	122,75	119,03	118,46	129,89	125,41	150,05	108,70
Хлеб и булочные изделия из пшеничной муки различных сортов	116,63	115,14	93,13	122,71	138,12	140,77	108,79
Рис шлифованный	123,81	118,96	132,40	113,76	115,03	146,97	123,98
Пшено	59,03	56,74	68,55	55,17	52,17	61,11	59,98
Крупа гречневая-ядрица	88,29	80,13	121,10	67,39	68,40	105,57	86,45

ИСТОЧНИК: Краснодарстат

Среднекраевые розничные цены на муку, хлеб и крупу, руб./кг

Наименование продукции	29.10.25	05.11.25	12.11.25	19.11.25	26.11.25	изменения к предыдущей дате, %	изменения к началу 2025 года, %	изменения на аналогичную дату 2024г, %
Мука пшеничная 1-го сорта	47,70	47,80	47,89	48,10	47,91	↓ -0,4	↑ 5,2	↑ 3,9
Мука пшеничная высшего сорта	57,91	58,38	58,00	58,13	57,90	↓ -0,4	↑ 5,1	↑ 6,8
Хлеб пшеничный формовой из муки 1-го сорта	82,89	82,66	83,17	83,22	83,45	↑ 0,3	↑ 9,3	↑ 12,5
Хлеб и хлебобулочные изделия из пшеничной муки высшего сорта	120,87	121,15	121,22	121,83	122,06	↑ 0,2	↑ 7,3	↑ 10,7
Хлеб ржаной, ржано-пшеничный	109,49	110,27	110,94	110,59	110,75	↑ 0,1	↑ 8,1	↑ 10,5
Рис шлифованный	103,78	103,22	103,30	104,84	103,80	↓ -1,0	↓ -3,3	↓ -3,4
Пшено	56,92	56,80	58,73	58,47	57,56	↓ -1,6	↓ -3,3	↑ 2,8
Крупа гречневая ядрица	77,09	78,04	79,12	78,56	78,56	↑ 0,0	↓ -4,0	↓ -3,5

ИСТОЧНИК: РЭК Краснодарского края



Об изменении потребительских цен на муку, хлеб и крупы по Краснодарскому краю, в процентах

Наименование продукции	27.10.2025г. к 20.10.2025г.	05.11.2025г. к 27.10.2025г.	10.11.2025г. к 05.11.2025г.	17.11.2025г. к 10.11.2025г.	24.11.2025г. к 17.11.2025г.
Мука пшеничная	100,89%	100,84%	99,97%	99,31%	100,12%
Хлеб из ржаной и ржано-пшеничной муки	100,09%	100,24%	100,13%	100,12%	100,75%

Хлеб и булочные изделия из пшеничной муки различных сортов	99,93%	99,79%	100,00%	100,97%	100,43%
Рис шлифованный	100,09%	99,44%	99,53%	99,62%	100,23%
Пшено	99,67%	100,02%	99,48%	99,62%	100,76%
Крупа гречневая-ядрица	100,64%	99,82%	100,22%	100,23%	100,34%

ИСТОЧНИК: Краснодарстат

Оптово-отпускные цены на муку предприятий оптовой торговли, находящихся на территории городов и районов Краснодарского края по состоянию на 26.11.2025г.

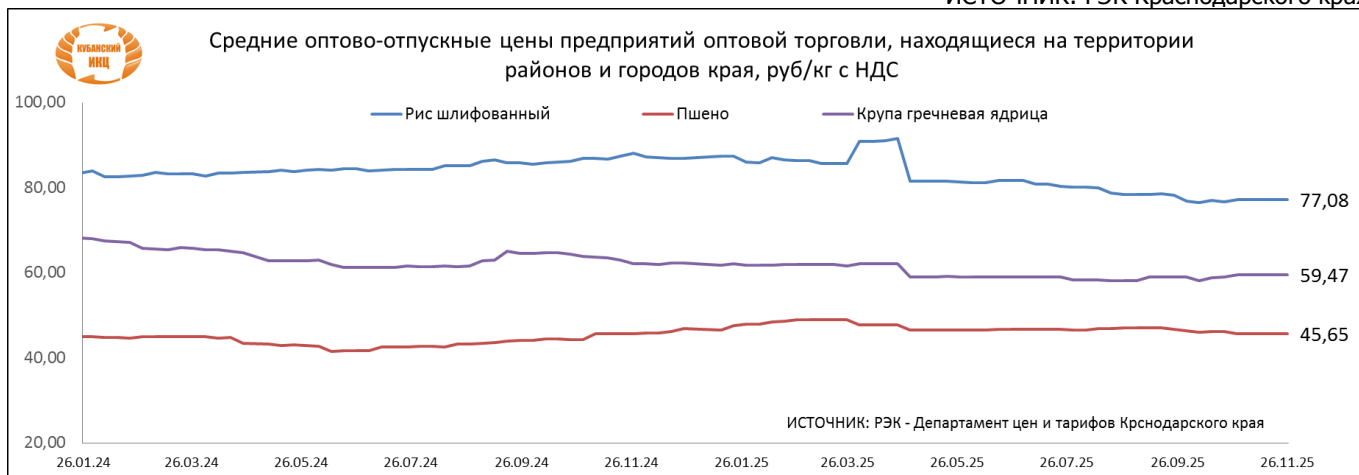
Наименование района/города	Мука пшеничная 1-го сорта, руб. за 1кг	Мука пшеничная высшего сорта, руб. за 1кг	Хлеб пшеничный формовой из муки 1-го сорта, руб. за 1 кг	Хлеб и хлебобулочные изделия из пшеничной муки высшего сорта (Батон), руб. за 1кг	Хлеб ржаной, ржано-пшеничный (Дарницкий, Бородинский), руб. за 1 кг
Анапа	-	56,00	-	-	-
Армавир	39,66	54,10	-	-	-
Геленджик	-	-	52,00	78,00	67,00
Краснодар	27,47	30,14	101,90	145,00	129,38
Сочи	37,76	48,09	85,00	127,50	93,33
Апшеронский	-	-	78,00	-	-
Ейский	-	-	62,80	94,29	84,80
Крымск	-	42,52	-	-	-
Отраденский	-	58,69	-	-	-
Северский	-	37,00	-	-	-
Славянский	-	52,30	-	-	-
Тихорецкий	-	34,20	-	-	-
Туапсинский	-	60,00	-	-	-
Средне краевые цены	34,96	47,30	75,94	111,20	93,63

ИСТОЧНИК: РЭК Краснодарского края

О среднекраевых оптово-отпускных ценах на муку, хлеб и крупу предприятий оптовой торговли Краснодарского края

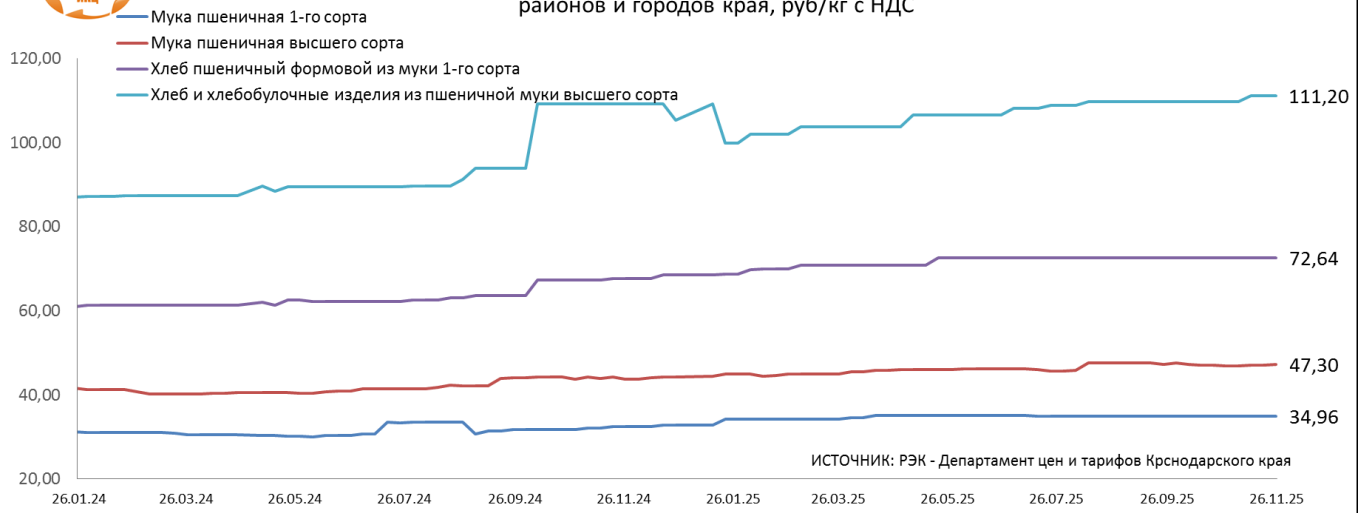
наименование продукции	29.10.25	05.11.25	12.11.25	19.11.25	26.11.25	изменение к предыдущей неделе, %	изменение к началу года, %	изменения на аналогичную дату 2024г, %
Мука пшеничная 1-го сорта	35,00	35,00	35,00	35,00	34,96	↓ -0,1	↑ 6,6	↑ 7,4
Мука пшеничная высшего сорта	46,86	46,86	47,10	47,10	47,30	↑ 0,4	↑ 6,7	↑ 8,2
Хлеб пшеничный формовой из муки 1-го сорта	72,64	72,64	72,64	72,64	72,64	→ 0,0	↑ 6,0	↑ 7,3
Хлеб и хлебобулочные изделия из пшеничной муки высшего сорта	109,77	109,77	111,20	111,20	111,20	→ 0,0	↑ 1,8	↑ 1,8
Хлеб ржаной, ржано-пшеничный	92,17	92,17	93,63	93,63	93,63	→ 0,0	↓ 5,3	↑ 5,3
Рис шлифованный	77,11	77,08	77,08	77,08	77,08	→ 0,0	↓ -11,7	↓ -12,4
Пшено	45,65	45,65	45,75	45,69	45,65	↓ -0,1	↓ -2,1	↑ 0,0
Крупа гречневая ядрица	59,52	59,47	59,47	59,47	59,47	→ 0,0	↓ -3,8	↓ -4,2

ИСТОЧНИК: РЭК Краснодарского края





Средние оптово-отпускные цены предприятий оптовой торговли, находящиеся на территории районов и городов края, руб/кг с НДС



Оптово-отпускные цены на крупы предприятий оптовой торговли, находящихся на территории городов и районов Краснодарского края по состоянию на 26.11.2025г.

Наименование района/города	Рис шлифованный, руб. за 1кг	Пшено, руб. за 1кг	Крупа гречневая ядрица, руб. за 1кг
Анапа	75,00	51,00	55,00
Армавир	97,20	50,20	72,31
Краснодар	67,93	46,72	48,67
Сочи	100,00	61,10	72,51
Кореновский	70,00	41,00	63,00
Крымск	67,29	51,46	58,60
Отрадненский	90,63	47,85	72,63
Славянский	95,20	52,80	85,95
Тихорецкий	46,08	27,36	30,06
Туапсинский	61,50	27,00	36,00
Средне краевые цены	77,08	45,65	59,47

ИСТОЧНИК: РЭК Краснодарского края

Средние оптово-отпускные цены на муку, хлеб и хлебобулочные изделия предприятий производителей, находящихся на территории городов и районов края, руб./кг с НДС

наименование продукции	29.10.25	05.11.25	12.11.25	19.11.25	26.11.25	изменение к предыдущей неделе, %	изменение к началу года, %	изменения на аналогичную дату 2024г, %
Мука пшеничная 1-го сорта	28,65	28,65	28,60	28,59	28,59	↑ 0,0	↑ 2,7	↑ 3,9
Мука пшеничная высшего сорта	31,63	31,63	31,47	31,49	31,51	↑ 0,0	↑ 2,5	↑ 4,6
Хлеб пшеничный формовой из муки 1-го сорта	68,27	68,27	68,71	68,72	69,52	↑ 1,2	↑ 8,5	↑ 9,4
Хлеб и хлебобулочные изделия из пшеничной муки высшего сорта	98,00	98,03	98,31	98,31	98,80	↑ 0,5	↑ 11,4	↑ 13,2
Хлеб ржаной, ржано-пшеничный	88,69	88,70	89,03	89,03	89,04	↑ 0,0	↑ 8,3	↑ 9,8

ИСТОЧНИК: РЭК Краснодарского края

Оптово-отпускные цены предприятий производителей, находящихся на территории городов и районов края по состоянию на 26.11.2025г.

Наименование района/города	Мука пшеничная 1-го сорта, руб. за 1кг	Мука пшеничная высшего сорта, руб. за 1кг	Хлеб пшеничный формовой из муки 1-го сорта, руб. за 1 кг	Хлеб и хлебобулочные изделия из пшеничной муки высшего сорта (Батон), руб. за 1кг	Хлеб ржаной, ржано-пшеничный (Дарницкий, Бородинский), руб. за 1 кг
Анапа	-	-	65,05	124,21	104,84
Армавир	36,64	51,40	71,12	133,95	93,95
Геленджик	-	-	52,00	78,00	67,00
Краснодар	-	-	100,30	142,70	127,80
Новороссийск	27,00	28,00	-	95,47	91,38
Абинский	-	-	88,00	137,14	115,35
Белореченский	-	-	55,00	65,00	65,00
Выселковский	23,94	24,82	-	-	-
Динской	25,50	26,00	60,72	86,40	64,19

Ейский	27,25	28,00	62,80	94,29	84,80
Кореновский	43,20	49,00	58,00	62,16	63,00
Красноармейский	-	-	80,00	90,00	106,00
Крыловский	-	-	64,31	92,60	82,25
Крымск	-	-	53,21	74,92	66,81
Лабинск	-	-	65,00	82,00	70,00
Новопокровский	-	-	73,67	133,10	89,50
Отраденский	-	-	76,00	86,00	-
Прим.-Ахтарский	-	27,00	56,50	67,50	78,70
Северский	-	-	90,00	122,40	103,70
Староминский	-	-	85,57	117,72	127,00
Тимашевский	-	-	69,22	95,95	94,45
Тихорецкий	25,29	28,83	-	-	-
Успенский	25,00	26,00	64,00	93,33	85,00
Усть-Лабинский	23,50	26,00	-	-	-
Средне краевые цены	28,59	31,51	69,52	98,80	89,04

ИСТОЧНИК: РЭК Краснодарского края

**Информация подготовлена отделом информационно-аналитическим
ГКУ КК «Кубанский сельскохозяйственный информационно-консультационный центр»**

Информация предоставляется «как есть» и только для информационных целей, не для торговых целей или консультаций, и публикуется с задержкой.